

Quooker®

Der Wasserhahn, der alles kann

Warmes, kaltes, 100 °C kochendes sowie gekühltes sprudelndes und stilles Wasser aus dem Wasserhahn im Handumdrehen.



A portrait of Henri Peteri, an elderly man with glasses, wearing a dark suit, white shirt, and patterned tie. He is looking slightly to the side with a thoughtful expression. The entire image has a red tint.

Von der Idee zur Ikone

“ Plötzlich sah ich es vor mir! Als ich die Idee vor Augen hatte, wurde mir ganz warm ums Herz und sie ließ mich nicht mehr los... Ich wollte einen Wasserhahn herstellen, der 100 °C kochendes Wasser ausgibt. ”

Henri Peteri (1918-2007)

Niederländischer Physiker und Erfinder des Quookers

Scannen Sie den QR-Code und tauchen
Sie in die Quooker-Geschichte ein



Unsere Geschichte

Der Quooker-Hahn wurde allgemein bekannt als der weltweit erste Kochendwasserhahn. Heute kann ein Quooker viel mehr als das. Neben warmem und kaltem Wasser liefert der Quooker 100 °C kochendes Wasser auf Knopfdruck. Und seit der Erfindung des CUBE's zusätzlich auch gekühltes sprudelndes und stilles Wasser. Aus diesem Grund nennen wir ihn voller Stolz **'den Wasserhahn, der alles kann'**.

Bei Quooker arbeiten wir täglich mit Hunderten von Menschen an diesem einen Produkt: unserem Wasserhahn, der alles kann. Wir sind stolz auf die Revolution, die wir in die Küche tragen und auf die Art und Weise wie wir dies tun: fortschrittlich, verantwortungsbewusst, nachhaltig und sozial.

Eine geniale Idee

Der Quooker ist der erste Kochendwasserhahn der Welt. Erfunden wurde er vom niederländischen Physiker Henri Peteri, der im Jahr 1970 eine revolutionäre Eingebung hatte: Es muss doch möglich sein, sofort kochendes Wasser aus der Küchenarmatur zu bekommen? Er kündigte seinen Job und begann im Keller seines Hauses in Rotterdam mit der Entwicklung eines Prototyps. Später setzten seine beiden Söhne, Niels und Walter Peteri, seine Mission fort. Sie bauten ein innovatives und nachhaltiges Unternehmen auf und machten Quooker zu einem unverzichtbaren Bestandteil der Küche. Zunächst in den Niederlanden und später international.

Unsere nachhaltige Mission

Wir von Quooker möchten möglichst viele Haushalte mit kochendem, gekühltem sprudelndem und stillem Wasser versorgen. Und zwar auf eine intelligente und verantwortungsvolle Weise. Wir stellen Produkte her, mit denen sich täglich Wasser, Energie und Plastik einsparen lassen. Unsere Produkte sind langlebig und leicht zu warten. Unser nachhaltiger Ansatz geht aber noch weiter. Er steckt in allem, was wir tun. Von der Fürsorge für unsere Mitarbeitenden bis hin zu unserem Engagement für sauberes Trinkwasser weltweit.

Unser Firmensitz

Alle Quooker-Wasserhähne werden in unserem nachhaltigen Firmengebäude in Ridderkerk hergestellt, unweit des Ortes, an dem der Quooker erfunden wurde. Werkshallen, Lager, Verwaltung, Kundendienst und Ausstellungsraum sind unter einem Dach vereint. Darüber hinaus verfügt Quooker jetzt auch über Standorte in sechzehn Ländern.

Internationaler Erfolg

Quooker erobert die Welt, Schritt für Schritt, Land für Land. Wo auch immer wir ihn auf den Markt bringen – der Wasserhahn, der alles kann, ist ein riesiger Erfolg. Dieser internationale Erfolg bedeutet für uns ein enormes Wachstum. Gleichzeitig bleiben wir ein Familienunternehmen, in dem wir als eingespieltes Team auf unsere Mission hinarbeiten. Jeden Tag.

Wussten Sie, dass
Henri Peteri mehr als
zwanzig Jahre lang an
der Entwicklung des
revolutionären ersten
Kochendwasserhahns
der Welt arbeitete?
Ohne zu ahnen, dass
er damit das Thema
Nachhaltigkeit mal auf
ein völlig neues Level
heben würde.

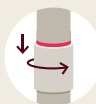
Der Quooker ist
das Original seit 1971,
mit über 50 innovativen
Patenten.

Bedienung des Quookers



Fusion-/Nordic-Hahn

Kochendes Wasser: Drücken – drücken – drehen
Gekühltes Sprudelwasser*: Drücken – drehen
Gekühltes stilles Wasser*: Drücken – warten – drehen



Flex-/Front-Hahn

Kochendes Wasser: Drücken – drücken – drehen
Gekühltes stilles Wasser*: Drehen bis zum 1. Klick
Gekühltes Sprudelwasser*: Drehen bis zum 2. Klick

Wie ein Quooker funktioniert

Drücken – drücken – drehen. Das ist die Bewegung, um kochendes Wasser aus einem Quooker zu erhalten. Der Leuchtring leuchtet dabei rot. Aber wie sieht es unterhalb der Küchenarbeitsplatte aus? Und was ist der Quooker CUBE?

Jedes Quooker-System besteht aus einem Wasserhahn auf der Arbeitsplatte und einem Kochendwasser-Reservoir im darunterliegenden oder einem benachbarten Küchenschrank.

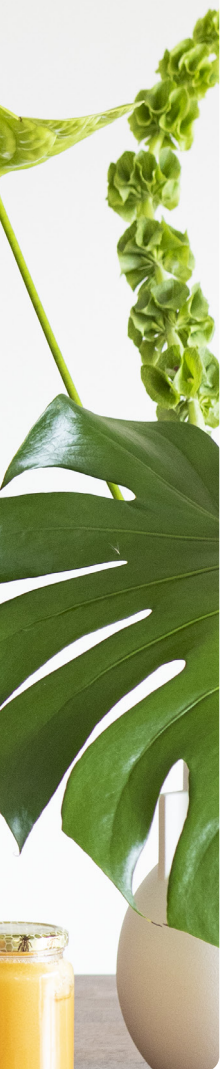
Im Kochendwasser-Reservoir wird das Wasser auf einer Temperatur von 108°C vorrätig gehalten. Durch die patentierte Hochvakuumisolierung, sind nur 10 W erforderlich, um das Wasser auf dieser Temperatur zu halten. Das ist die gleiche Menge an Strom, die zwei LEDs verbrauchen. Wird kochendes Wasser aus dem Hahn entnommen, fließt umgehend frisches Wasser aus der Wasserleitung in das Reservoir. Dieses Wasser wird sofort auf Temperatur gebracht. Zudem ist in jedem Kochendwasser-Reservoir ein HiTAC®-Filter integriert, der den Geschmack des Wassers merklich verbessert.

Sofort kochendes und warmes Wasser

Neben 100 °C kochendem Wasser liefert ein Quooker mit COMBI-Reservoir auch sofort warmes Wasser. Dies ist von Vorteil, wenn nur eine Kaltwasserleitung vorhanden ist. Dazu mischt das System kaltes Wasser aus der Wasserleitung mit dem kochenden Wasser aus dem Quooker. So wird unnötige Wasserverschwendung vermieden und ein herkömmlicher Boiler effizient ersetzt.

Gekühltes sprudelndes und stilles Wasser

Mit dem CUBE können Sie zusätzlich auch gekühltes sprudelndes und stilles Wasser direkt aus Ihrem Quooker-Hahn zapfen. Er wird unten im Küchenschrank neben oder vor dem Kochendwasser-Reservoir installiert. Optional kann der CUBE um einen kombinierten Hohlfaser- und Aktivkohlefilter ergänzt werden. Der CUBE-Filter filtert kleine mikrobiologische Partikel und entfernt auch Chlor und Verunreinigungen aus dem Wasser. An den CUBE wird ein CO₂-Zylinder angeschlossen, welcher 60 Liter sprudelndes Wasser aus Ihrem Quooker-Wasserhahn liefert. Die CO₂-Zylinder können bequem im Quooker-Webshop bestellt werden.



Nachhaltigkeit bei Quooker

Um das Klima zu schonen, sollten wir uns alle etwas mäßigen.
Weniger konsumieren, bewusste Entscheidungen treffen.
Und obwohl es sich vielleicht wie Luxus anfühlt, 100 °C kochendes
sowie gekühltes sprudelndes und stilles Wasser dem Wasserhahn
zu entnehmen, ist der Quooker eine sehr nachhaltige Anschaffung.
Denn mit einem Quooker sparen Sie Wasser, Energie und Plastik.

Bereits im Produktionsprozess legen wir großen Wert auf Nachhaltigkeit. Wir optimieren stetig unsere Quooker-Systeme und achten auf den Einsatz nachhaltiger Materialien. Service-Kits und Ersatzteile sind über unsere Serviceabteilung oder unseren Webshop erhältlich und sorgen für maximale Lebensdauer unserer Produkte.

Nachhaltigkeit beginnt bei uns bereits bei der Produktion



Reduktion des Energieverbrauchs durch permanente Verbesserungen und kontinuierliche Investments in sparsamere Produktionsanlagen.

Großflächige Solaranlagen auf unseren Gebäuden sorgen für ca. 70% des Eigenverbrauchs.

Grüne Energie in den Produktionseinrichtungen und unseren Büros.

Effiziente Strecken und eine stetig erweiterte Elektrofahrzeugflotte.



Abfälle werden vermieden durch nachhaltige Verpackungen, die zu 85% aus recycelten Materialien hergestellt werden.



Nachhaltigkeit bei Quooker?
Scannen Sie den QR-Code und erfahren Sie mehr.





Wasser sparen

Mit dem Quooker verbrauchen Sie nur so viel Wasser wie Sie benötigen. Mit einem COMBI sparen Sie noch mehr: Da sofort warmes Wasser entnommen werden kann, verschwenden Sie keinen Tropfen Wasser mehr durch das Warten auf warmes Mischwasser. Mit einem PRO3 lassen sich im Schnitt 500 Liter Wasser pro Jahr einsparen, mit einem COMBI(+) sind es stolze 4.200 Liter Wasser pro Jahr.



Weniger Plastikmüll dank des CUBE

Mit einem Quooker CUBE können Sie gekühltes und mit Kohlensäure angereichertes Leitungswasser aus dem Quooker-Hahn zapfen – wahlweise auch gefiltert. Durch Verwendung eines CUBE reduzieren Sie Ihren ökologischen Fußabdruck weiterhin, denn Plastikmüll kann durch die Vermeidung von PET-Flaschen nachhaltig reduziert werden. Der CUBE spart nicht nur Plastik, sondern auch Wasser ein. Denn auch bei einem Quooker CUBE entnehmen Sie auf Knopfdruck nur so viel sprudelndes oder stilles Wasser wie Sie benötigen. Niemals mehr. Und es ist sofort schön kühl.



Quooker Recycling-System

Vor einiger Zeit haben wir den Quooker SWAP eingeführt. Dies ist ein generalüberholtes Reservoir, das dieselben Qualitätsstandards erfüllt und eine Standardgarantie von 2 Jahren bietet. Wir haben dieses Tauschsystem entwickelt, da wir bei Quooker großen Wert auf eine nachhaltige Produktion und Handhabung unserer Produkte und Materialien legen. Das CO₂, welches wir in unseren Zylindern verwenden, stammt aus natürlichen Quellen. Leere Zylinder bleiben Eigentum von Quooker und werden als komplettes Set an uns zurückgegeben, damit sie wieder aufgefüllt werden können.



CO₂-neutral

Quooker unterstützt die Ziele des Pariser Klimaabkommens. Wir ergreifen Maßnahmen zur Reduzierung unserer CO₂-Emissionen. So nutzen wir zum Beispiel Solarzellen auf unseren Firmengebäuden und erwerben den restlichen Strom mit grünen Zertifikaten. Abfälle werden so weit wie möglich minimiert und ordnungsgemäß sortiert und verarbeitet. Seit 2022 gleichen wir die CO₂-Emissionen unserer eigenen Aktivitäten aus, mit dem Ziel, im Jahr 2028 CO₂-neutral zu sein.

Wie sparsam ist ein Quooker?
Scannen Sie den QR-Code und entdecken Sie mehr.



Entdecken Sie die **Anwendungs- möglichkeiten**

Immer sofort 100°C kochendes Wasser sowie gekühltes sprudelndes und stilles Wasser zur Hand. Von Sonnenaufgang bis Sonnenuntergang. Ein Quooker ist ein unverzichtbares Must-have für jede Küche, rund um die Uhr. Von Ihrem gekochten Ei am Morgen bis zu Ihrer Tasse Tee vor dem Schlafengehen. Von kochend heiß bis erfrischend kalt.



Nudeln kochen



Sprudelwasser
servieren



Instantnudeln oder
Brühe zubereiten



Fisch pochieren



Gemüse
blanchieren



Tomaten häuten



Instantkaffee kochen



Kartoffeln
kochen



Alle Vorteile eines Quookers

Ein Quooker ist unglaublich praktisch und komfortabel, egal zu welcher Tageszeit. Aber er bietet noch viele weitere Vorteile. Wussten Sie zum Beispiel, dass ein Quooker ein äußerst sicheres und nachhaltiges Upgrade für Ihre Küche ist?

Fusion Round Gold



Besser schmeckendes Leitungswasser

Der Geschmack und Geruch des Kochendwassers werden durch den HiTAC®-Filter im Kochendwasser-Reservoir verbessert. Das Wasser wird bei einer Temperatur von 108°C gespeichert, wodurch es effektiv 'durcherhitzt' wird. Gekühltes sprudelndes und stilles Wasser kann optional mit dem CUBE-Filter gefiltert werden, der aus einem Aktivkohle- und einem Hohlfilter besteht.



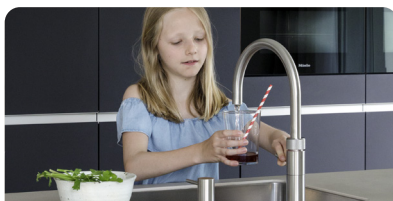
Mehr Komfort

Brühen Sie eine Kanne Tee auf. Kochen Sie Nudeln. Blanchieren Sie Gemüse. Oder spülen Sie die fettige Auflaufform ab. Kochendes Wasser direkt aus dem Wasserhahn ist im Alltag besonders praktisch. Mit dem Quooker CUBE können Sie zudem in Sekundenschnelle gekühltes sprudelndes und stilles Wasser aus ein und demselben Wasserhahn entnehmen und das Wasserkisten schleppen und lagern erübrigt sich.



Sparen Sie Zeit

Kochendes Wasser ohne Wartezeit. Mit einem Quooker in Ihrer Küche sparen Sie täglich wertvolle Zeit. Sollten Sie sich zusätzlich für den CUBE entscheiden, müssen Sie zudem nie wieder stilles oder sprudelndes Wasser in Flaschen kaufen und vor allem nie wieder schleppen.



Sichere Lösung

Ein Quooker ist die sicherste Art und Weise, kochendes Wasser zuzubereiten. Quooker-Hähne sind mit einer Kindersicherung ausgestattet und die Hähne selbst verfügen über eine doppelwandige Isolierung. Der innovative mit Luft versetzte Sprühstrahl sorgt dafür, dass kochendes Wasser tröpfchenförmig ausströmt, um Verbrühungen zu vermeiden – zeitgleich leuchtet eine LED rot auf.



Platz schaffen

Ein Quooker ermöglicht wertvollen Platz in der Küche und auf der Arbeitsfläche. Denn Wasserkocher wie auch Wassersprudler und Filterkaraffen gehören der Vergangenheit an – wenn ein CUBE ergänzt wurde. Das Kochendwasser-Reservoir und der CUBE lassen sich ohne weiteres mit anderen Elementen in Ihrem Küchenschrank kombinieren, beispielsweise einem Mülltrennsystem.



Energie sparen

Quooker-Reservoirs sind mit einer Hochvakuum-Isolation ausgestattet. Es wird daher nur sehr wenig Energie (10 W) benötigt, um das im Reservoir gespeicherte Wasser über dem Siedepunkt zu halten. Die COMBI-Reservoirs haben die Energieeffizienzklasse 'A'. Sie sind die mit Abstand energieeffizienteste Lösung für die Warmwasserbereitung in der Küche.



Unsere Hähne

Flex

Round und Square*

All-in-One-Wasserhahn mit flexiblem ausziehbarem Schlauch.



Front

All-in-One-Wasserhahn mit ergonomischem Mechanismus.



Fusion

Round und Square

All-in-One-Wasserhahn in ikonischem Design.



Classic Fusion

Round und Square

All-in-One-Wasserhahn mit klassischen dekorativen Details.



Nordic Single tap

Round und Square

Höhenverstellbarer Kochendwasserhahn, ohne Mischbatterie.



Classic Single tap Round

Höhenverstellbarer Kochendwasserhahn mit dekorativen Details, ohne Mischbatterie.



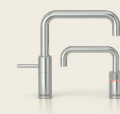
Nordic Twintaps Round

Kochendwasserhahn mit passender Mischbatterie.



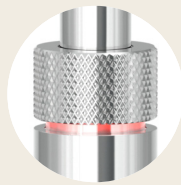
Nordic Twintaps Square

Kochendwasserhahn mit passender Mischbatterie.

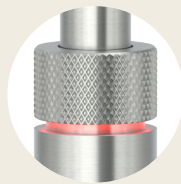


Unsere Oberflächen

Für die Hähne und Seifenspender



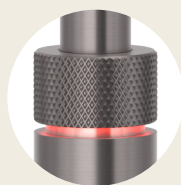
Verchromt glänzend
Zeitloser Look und besonders pflegeleicht.



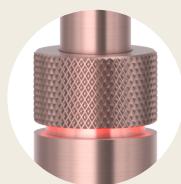
Voll-Edelstahl
Ein moderner, klassischer Look, der zu vielen Küchen-Designs passt.



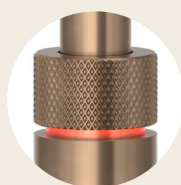
Schwarz
Elegant, schick und geheimnisvoll, aber zugleich auch kraftvoll und robust.



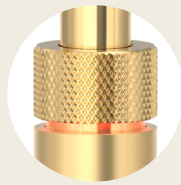
Gunmetal
Dieser Farbton kombiniert sattes Dunkelgrau mit blauen Untertönen und einem dezenten Glanz. Er ist kraftvoll, maskulin, cool und robust.



Kupfer Rosé
Dieser einzigartige Farbton, inspiriert von Kupfer, aber mit einem Hauch von Rosa, bringt einen warmen, zeitlosen Glanz in Ihre Küche.



Messing Patina
Unsere Hähne aus Messing Patina sind wie erlesene Weine: Sie reifen und werden im Laufe der Jahre noch einzigartiger und schöner.



Gold
Mit einer Schicht aus 24 Karat Gold überzogen. Eine Ausführung, die Luxus und Funktionalität in Ihrer Küche kombiniert.

Wählen Sie Ihren Hahn aus

Alle Quooker Hähne sind in mehreren Oberflächenvarianten erhältlich. Der ideale Hahn für Ihre Küche ist der, den Sie selbst zusammenstellen. Mit oder ohne biegsamen Zugauslauf. Eckig oder rund. Klassisch oder modern. Darüber hinaus lautet die entscheidende Frage: Möchten Sie zusätzlich zum kochenden Wasser auch gekühltes sprudelndes und stilles Wasser dem Wasserhahn entnehmen können?

Entdecken Sie eine Vielzahl von Oberflächen, die die Ästhetik Ihrer Küche bereichern.

Scannen Sie den QR-Code und konfigurieren Sie jetzt Ihren Quooker.



Flex Round Kupfer Rosé*



Flex

Round und Square*

All-in-One-Wasserhahn mit flexiblem ausziehbarem Schlauch

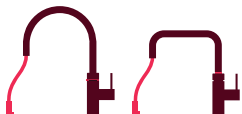
Der Flex ist der einzige Quooker-Hahn mit einem biegsamen Zugauslauf. Dieser ist unglaublich praktisch, zum Beispiel beim Gemüsewaschen oder beim Reinigen der Spüle. Der Kochendwasser-Stopp sorgt dafür, dass der Flex kein kochendes Wasser abgibt, wenn der Schlauch ausgezogen ist und gewährleistet so jederzeit Sicherheit.

Neben 100 °C kochendem sowie kaltem und warmem Wasser, kann der Flex auch gekühltes sprudelndes und stilles Wasser ausgeben, wenn Sie ihn mit dem CUBE von Quooker kombinieren. Das Design des Flex ist schlicht und zeitlos, sodass er sich in jede Umgebung einfügt. Das Modell ist in fünf verschiedenen Oberflächen erhältlich.

Wussten Sie, dass Sie mit der Quooker Augmented Reality alle Hähne auf innovative und inspirierende Weise direkt in Ihre Küche bringen können? Scannen Sie den QR-Code und folgen Sie den Anweisungen.



Spezifikationen Flex



Abmessungen

Höhe Round:	412 mm
Höhe Square:	332 mm
Ausladung:	220 mm
Hahnloch:	Ø 35 mm
Schwenkbereich:	270°

Oberflächen

Verchromt glänzend
Voll-Edelstahl
Schwarz
Gunmetal
Kupfer Rosé



Flex Square* Gunmetal

*Voraussichtlich lieferbar ab Oktober 2025.



Front

All-in-One-Wasserhahn mit ergonomischer Bedienung

Der Front ist ein Blickfang in jeder Küche. Sein makellooses Design ist klar und minimalistisch. Er liefert 100 °C kochendes sowie kaltes und warmes Wasser, in Kombination mit dem CUBE auch gekühltes sprudelndes und stilles Wasser. Anders als bei den anderen Quooker-Hähnen befindet sich der Bedienhebel für Warm- und Kaltwasser beim Front vorne direkt am Auslauf. Auch die Bedienweise des CUBEs ist bei diesem Modell etwas anders: Drehen Sie für gekühltes stilles Wasser zum ersten Klick und für gekühltes sprudelndes Wasser zum zweiten Klick. Für kochendes Wasser ist die Bedienung dieselbe wie bei den anderen Hähnen: drücken – drücken – drehen. Der Front ist in den Oberflächen Voll-Edelstahl, Schwarz, Gunmetal und Kupfer Rosé erhältlich.

Spezifikationen Front



Abmessungen

Höhe:	255mm
Ausladung:	292mm
Gesamttiefe:	335mm
Hahnloch:	Ø 35mm
Schwenkbereich:	270°

Oberflächen

Voll-Edelstahl
Schwarz
Gunmetal
Kupfer Rosé

Front mit Nordic Seifenspender Schwarz



Wussten Sie, dass Sie zu jedem Quooker einen passenden Seifenspender bestellen können? Dieser wird auf der Arbeitsplatte installiert und kann komfortabel von oben nachgefüllt werden. Der Seifenspender macht Spülmittel- oder Seifenflaschen aus Plastik überflüssig. Das Ergebnis: mehr Ruhe und Platz auf Ihrer Arbeitsplatte.

Wussten Sie, dass jeder Quooker-Hahn aus mehr als 70 Einzelteilen besteht? Diese raffinierte Technologie macht ihn zu einem attraktiven, sicheren und sparsamen Küchengerät.

Mit dem CUBE genießen Sie im Handumdrehen ein Glas Wasser mit Kohlensäure oder eine erfrischende Limonade.

Drehen Sie den Ring bis zum ersten Klick für gekühltes stilles Wasser, bis zum zweiten Klick für sprudelndes Wasser.



Der Quooker Fusion
ist in zwei Varianten
erhältlich: Round
und Square.

Sie können aus
sieben verschiedenen
Oberflächen
wählen!



Fusion

Round und Square

All-in-One-Wasserhahn

Der Fusion ist ein ikonisches Design von Quooker. Dieser Hahn vereint Ästhetik und Funktionalität und passt in jede Küche. Er liefert 100 °C kochendes sowie kaltes und warmes Wasser. In Kombination mit dem CUBE liefert er zudem auch gekühltes sprudelndes und stilles Wasser. Der Quooker Fusion ist in zwei Varianten erhältlich: 'Fusion Round' und 'Fusion Square'. Außerdem können Sie aus sieben verschiedenen Oberflächen wählen!

Spezifikationen Fusion



Abmessungen

Höhe Round:	366 mm
Höhe Square:	291 mm
Ausladung:	220 mm
Hahnloch:	Ø 35 mm
Schwenkbereich:	360°

Oberflächen

Verchromt glänzend
Voll-Edelstahl
Schwarz
Gunmetal
Kupfer Rosé
Messing Patina
Gold

Wussten Sie, dass jeder Haushalt im Durchschnitt sechsmal am Tag kochendes Wasser verwendet? Wenn Sie viel Tee trinken, ist ein Quooker eine Offenbarung. Aber das ist noch längst nicht alles. Eier, Nudeln, Kartoffeln, Couscous und vieles mehr ist schnell zubereitet.



Fusion Square Gold



Classic Fusion

Round und Square

All-in-One-Wasserhahn

Mit seinen dekorativen Details ist der Classic Fusion ein wahres Schmuckstück auf der Arbeitsplatte. Er ist der Wasserhahn von dem Sie schon immer in einer Landhausküche geträumt haben. Er liefert 100 °C kochendes sowie kaltes und warmes Wasser, in Kombination mit dem CUBE auch gekühltes sprudelndes und stilles Wasser. Der Wasserhahn Classic Fusion ist in zwei Varianten erhältlich: 'Classic Fusion Round' und 'Classic Fusion Square'. Als Oberflächen sind Verchromt glänzend, Voll-Edelstahl und Messing Patina erhältlich.

Spezifikationen Classic Fusion



Abmessungen

Höhe Round:	366 mm
Höhe Square:	291 mm
Ausladung:	220 mm
Hahnloch:	Ø 35 mm
Schwenkbereich:	360°

Oberflächen

Verchromt glänzend
Voll-Edelstahl
Messing Patina

Wussten Sie, dass der Wasserfluss eines Quookers kein fester Strahl ist? Er besteht aus winzigen mit Luft versetzten Tröpfchen. Sollten Sie versehentlich Ihre Hand darunter halten, ist das Risiko für Verbrühungen daher stark minimiert.



Classic Fusion Square Messing Patina

Wussten Sie, dass
Quooker im Jahr 2024
in Deutschland CO₂
für rund 31 Millionen
Liter Sprudelwasser
bereitgestellt hat?
Mit einem Quooker
leisten Sie somit einen
bedeutenden Beitrag
zur Plastikvermeidung.

Der Classic Fusion
besticht durch seine
zeitlose Eleganz,
die perfekt in eine
Landhausküche
passt.

Welches Reservoir passt zu Ihnen?

Wählen Sie
Ihren Quooker -
schon
ab 1.395 €

Ein Quooker-System besteht aus einem Hahn auf der Arbeitsplatte und einem **Kochendwasser-Reservoir** im darunterliegenden Küchenschrank. Es gibt drei verschiedene Reservoirs. Möchten Sie auch gekühltes sprudelndes und stilles Wasser? Dann kombinieren Sie Ihren Quooker mit einem **CUBE**.

Konfigurieren Sie
Ihr bevorzugtes
Quooker-System.
Befolgen Sie die
Schritte in unserem
Online-Tool.



Haben Sie eine Warmwasserleitung?

ja

nein

Warten Sie lange auf Ihr warmes Mischwasser?

nein

ja



PRO3



COMBI+



COMBI



CUBE

Möchten Sie auch gekühltes sprudelndes und stilles Wasser genießen?
Wenn ja, dann ergänzen Sie den CUBE.

ja

Für sofort kochendes Wasser

PRO3

Liefert 3 Liter kochendes Wasser. Der PRO3 ist ein kompaktes Reservoir, das sich für Küchen mit Warmwasserleitung eignet und stellt jederzeit kochendes Wasser zur Verfügung.



Spezifikationen PRO3 Reservoir

Allgemeine Spezifikationen

Durchmesser	153 mm
Höhe	467 mm
Aufheizzeit	15 Minuten**
Leistung	1600 W
Stand-by-Verbrauch	10 W
Menge bei 100 °C	3 Liter
Energielabel	keines***

Zubehör

Aufhängebügel
Verlängerungsset



Für sofort kochendes Wasser und unbegrenzt warmes Wasser

COMBI+

Liefert 7 Liter kochendes Wasser oder unbegrenzt warmes Wasser. Der COMBI+ wird sowohl an die Kalt- als auch an die Warmwasserleitung angeschlossen und empfiehlt sich, wenn Sie lange auf Ihr warmes Mischwasser warten. Der COMBI+ übernimmt temporär die Warmwassererzeugung und vermeidet so jegliche Wartezeit.



Spezifikationen COMBI+ Reservoir

Allgemeine Spezifikationen

Durchmesser	200 mm
Höhe	490 mm
Aufheizzeit	20 Minuten**
Leistung	2200 W
Stand-by-Verbrauch	10 W
Menge bei 100 °C	7 Liter
Menge bei 60 °C	unbegrenzt**
Menge bei 40 °C	unbegrenzt**
Energielabel	keines***

Zubehör

Aufhängebügel
Verlängerungsset



Für sofort kochendes Wasser und warmes Wasser

COMBI

Liefert 7 Liter kochendes oder 27 Liter warmes Wasser (40 °C). Das heißt, dass Sie nie auf warmes Wasser warten müssen, da es immer sofort zur Verfügung steht. Dank seiner Hochvakuumisolierung bietet dieser 'Ersatz-Boiler' die sparsamste Warmwasser- und Kochendwasserversorgung für die Küche, mit Energielabel A.



Spezifikationen COMBI Reservoir

Allgemeine Spezifikationen

Durchmesser	200 mm
Höhe	490 mm
Aufheizzeit	20 Minuten**
Leistung	2200 W
Stand-by-Verbrauch	10 W
Menge bei 100 °C	7 Liter
Menge bei 60 °C	15 Liter**
Menge bei 40 °C	27 Liter**
Energielabel	A

Zubehör

Aufhängebügel
Verlängerungsset



*Isoliert auf A-Niveau und daher genauso sparsam. **Diese Werte sind Durchschnittswerte. ***Gemäß den europäischen Gesetzen und Verordnungen über die Energieeffizienz von Warmwassergeräten trägt das COMBI-Reservoir ein A-Label. Die COMBI+ und PRO3-Reservoirs fallen nicht in die Kategorie der Warmwassergeräte, weshalb sie offiziell kein Energielabel haben. Allerdings sind diese Reservoirs auf Energieklasse-A-Niveau und daher genauso sparsam.



Für gekühltes sprudelndes und stilles Wasser

Sie möchten über Ihren Quooker auch gekühltes sprudelndes und stilles Wasser beziehen? Dann ergänzen Sie Ihr System um den Quooker CUBE.

Der CUBE ist ein Kaltwasser-Reservoir, das im Küchenschrank neben Ihrem Kochendwasser-Reservoir installiert wird und gekühltes sprudelndes sowie stilles Wasser liefert. Die Bedienung erfolgt ebenfalls über den Bedienring und wird durch eine blaue LED begleitet. Für die Ausgabe von sprudelndem Wasser muss ein Quooker CO₂-Zylinder an den CUBE angeschlossen werden. Im Lieferumfang ist ein 425 g CO₂-Zylinder enthalten, der für 60 Liter Sprudelwasser ausreicht. Über den Quooker Webshop ist alternativ ein 3 kg CO₂-Zylinder bestellbar, der für 420 Liter Sprudelwasser sorgt. Neue Zylinder können im Webshop auf quooker.de bestellt werden. Leere Zylinder senden Sie kostenlos zur Wiederbefüllung an Quooker zurück. Außerdem können Sie den CUBE optional mit einem Filter ausstatten, der Pestizide, Bakterien und Verunreinigungen aus dem Wasser entfernt und das Wasser so schmackhafter macht. Dieser Filter hält 12 Monate. Der CUBE zeigt via akustisches Signal und über das Display an, wenn der Filter ausgetauscht werden muss. Ein neuer Filter kann über den Quooker Webshop bestellt werden.

Spezifikationen CUBE

Allgemeine Spezifikationen

Höhe:	500mm
Breite:	153mm
Einschl. CO ₂ -Zylinder:	223mm
Tiefe:	270mm
Einschl. CO ₂ -Zylinder:	340mm

Erstkühlzeit:	30 Min.*
Leistung:	100 W
Stand-by-Verbrauch	5 W
Wassertemperatur	6 bis 9 °C**

Minimaler Wasserleitungsdruck (2bar)	200 kPa
Maximaler Wasserleitungsdruck (4bar)	400 kPa

Zubehör

Aktivkohle- +
Hohlfaserfilter (optional)

*Bei der ersten Inbetriebnahme beträgt die Abkühlzeit 40 Minuten.

** Die Temperatur ist nicht variabel.




Wussten Sie, dass
sich an den CUBE auch
ein Filter anschließen
lässt? Der kombinierte
Hohlfaser- und
Aktivkohlefilter bietet
eine mikrobiologische
Filterung, während er
gleichzeitig Chlor und
Verunreinigungen aus
dem Wasser entfernt.



Der 425 g
CO₂-Zylinder sorgt
für 60 Liter gekühltes
Sprudelwasser.

Alternativ
können Sie auch
einen 3 kg
CO₂-Zylinder
nutzen, der 420 Liter
bereithält.



Auch ein
Mülltrennsystem
findet neben dem
Quooker noch
seinen Platz.

Kochendwasser-
Reservoir und CUBE
können platzsparend
hintereinander
platziert werden.

Wie viel Platz benötigt ein Quooker-System?

Ein Quooker kann sowohl in einer neuen als auch in einer bestehenden Küche installiert werden. Sie benötigen lediglich einen Küchenschrank mit einem Wasser- und Stromanschluss, das kann der Spülenunterschrank oder ein benachbarter Küchenschrank sein.

Bei einer neuen Küche übernimmt in der Regel Ihr Küchenlieferant den Einbau für Sie. Möchten Sie jedoch Ihren aktuellen Wasserhahn in Ihrer bestehenden Küche durch einen Quooker ersetzen? In diesem Fall sprechen Sie uns gerne an.

Spezifikationen Reservoir

PRO3-Reservoir

Durchmesser:	153 mm
Höhe:	467 mm
Erforderte Installationshöhe:	550 mm

COMBI(+)-Reservoir

Durchmesser:	200 mm
Höhe:	490 mm
Erforderte Installationshöhe:	580 mm

CUBE

Höhe:	500 mm
Breite:	153 mm
Einschl. CO ₂ -Zylinder:	223 mm
Tiefe:	270 mm
Einschl. CO ₂ -Zylinder:	340 mm
Erforderte Installationshöhe:	580 mm

Der neue Quooker-Hahn wird in das Hahnloch des alten Wasserhahns eingesetzt. Das Kochendwasser-Reservoir wird (ggf. mit CUBE) im Unterschrank installiert. Zudem besteht ebenfalls die Möglichkeit, die Montage mit Hilfe unserer Installationsvideos auf quooker.de selbstständig durchzuführen.

Um den Platz im Unterschrank optimal zu nutzen, sind Abfallsysteme erhältlich, die mit einem Quooker Kochendwasser-Reservoir sowie CUBE kombiniert werden können. Wenn Sie das Quooker-System nicht direkt unter der Spüle platzieren möchten, sind außerdem Verlängerungssets erhältlich, um das Reservoir auch im Nebenschrank unterbringen zu können. **Es gibt immer eine Lösung, ein Quooker-System in Ihrer Küche zu installieren.**

Wussten Sie, dass ein Quooker auch in die bestehende Küche nachgerüstet werden kann? Sie müssen nicht auf eine neue Küche warten!

Zubehör

Für alle Hähne und Reservoirs



CUBE-Filter

Ein Filter, der sauberes und erfrischendes kaltes Wasser direkt aus Ihrem Quooker-Hahn liefert. Der Filter verbessert den Geschmack und die Qualität des gekühlten Wassers, indem er Verunreinigungen wie Chlor, Pestizide und andere Schadstoffe entfernt.

Verfügbar für

Alle Quooker-Systeme ab dem Baujahr 2018



Nordic Seifenspender

Ein komfortabel von oben nachfüllbarer Seifenspender, der in Design und Oberfläche perfekt zu Ihrem Quooker passt und für Ruhe auf der Arbeitsfläche sorgt. Keine Seifenflaschen aus Plastik mehr und immer Seife zur Hand. Erhältlich in sieben verschiedenen Oberflächen, passend zu Ihrem Quooker.

Oberflächen

Verchromt glänzend, Voll-Edelstahl, Schwarz, Gunmetal, Kupfer Rosé, Messing Patina, Gold



Rosette

Was, wenn das Loch in Ihrer Arbeitsplatte zu groß für Ihren Quooker ist? Dann ist eine Rosette die Lösung. Erhältlich in sieben verschiedenen Quooker-Oberflächen.

Oberflächen

Verchromt glänzend, Voll-Edelstahl, Schwarz, Gunmetal, Kupfer Rosé, Messing Patina, Gold



Aufhängebügel

Manchmal ist es sinnvoller, das Reservoir an der Wand zu montieren, statt es auf dem Schrankboden zu platzieren. Zum Beispiel, wenn Ihr Küchenschrank Schubladen hat.

Verfügbar für

PRO3
COMBI+
COMBI



Verlängerungsset

Wenn Sie Ihr Reservoir weiter als 50 cm vom Hahn entfernt platzieren möchten, benötigen Sie ein Verlängerungsset. Es ist in verschiedenen Längen erhältlich und lässt sich ganz einfach selbst anschließen.

Verfügbar für

Flex
(Classic) Fusion
Nordic-Hahn
Front



Verlängerungsset für CUBE

Wenn Sie das Kochendwasser-Reservoir und den CUBE etwas weiter voneinander entfernt platzieren möchten, können Sie dazu ein Verlängerungsset verwenden. Es ist in zwei Längen erhältlich.

Verfügbar für

Quooker CUBE



Lastenwechsler

Was tun, wenn mehrere Geräte im selben Stromkreis an eine einzige Steckdose angeschlossen sind? In diesem Fall verhindert ein Lastenwechsler die Überlastung des Stromkreises.

Verfügbar für

mehrere Geräte



Scale Control R

Der Scale Control R wurde entwickelt, um die Lebensdauer Ihres Quooker-Reservoirs zu verlängern. Er ist der zuverlässigste Entkalker für das Quooker-System und verbessert den Geschmack des Leitungswassers in Regionen mit hoher Wasserhärte.

Verfügbar für

PRO3
COMBI+
COMBI



Mehr Informationen über Quooker, unsere Produkte
und Dienstleistungen finden Sie unter www.quooker.de

Entdecken Sie Quooker in den sozialen Medien





Quooker Deutschland GmbH

Myllendonker Str. 1
41352 Korschenbroich
Deutschland

02161 6210800

info@quooker.de
www.quooker.de