



Miele

Ein Versprechen, das bleibt.
125 Jahre Qualität.

125
Years

Unser Anspruch

Immer Besser

Willkommen bei Miele

Als unsere Urgroßväter das Unternehmen Miele gründeten, mussten sie sich, um Erfolg zu haben, von ihren Wettbewerbern abheben. Dafür gibt es nur zwei Wege, nämlich entweder billiger zu sein als die anderen – oder besser.

Beides gleichzeitig ist praktisch unmöglich. Sie haben sich für „Immer Besser“ entschieden.

Dass Miele diesen hohen Anspruch seit 1899 immer wieder aufs Neue überzeugend einlösen konnte, davon zeugen ungezählte Testsiege und Auszeichnungen, vor allem aber viele Millionen zufriedener Kundinnen und Kunden überall auf der Welt. Wer sich für Miele entscheidet, handelt nachhaltig, denn wir produzieren ressourcenschonend, und unsere Geräte sind besonders langlebig und energieeffizient.

In diesem Jahr feiert Miele seinen 125. Geburtstag, und das möchten wir auch mit Ihnen gemeinsam feiern. Dafür haben wir unsere Aktionsmodelle „125 Edition“ ins Programm genommen. Sie bieten Ihnen Ausstattungen oder ergänzende Gutscheine für Zubehör und Pflegeprodukte, die es so nur bei Miele gibt – und das zu besonders attraktiven Preisen.

Darüber hinaus gibt es für die Geräte der Reihe „125 Gala Edition“ eine kostenlose Garantieverlängerung von 125 Wochen – natürlich zusätzlich zu unserer zweijährigen Miele Garantie. Jeweils mit der herausragenden Performance, zeitlosen Eleganz und konsequent nachhaltiger Ausrichtung, die Sie von Miele gewohnt sind.

Wir laden Sie herzlich ein: Feiern Sie mit uns.

125 Jahre Qualität.
Ein Versprechen, das bleibt.

Dafür stehen wir als geschäftsführende
Gesellschafter in vierter Generation.

Ihr

Markus Miele

und *Reinhard Zinkann*

Dr. Markus Miele & Dr. Reinhard Zinkann





Im Jahr 2024 feiern wir unser **125-jähriges Firmenbestehen**. Wir begleiten das Jubiläumsjahr mit besonderen Jubiläumsmodellen aus allen Miele Produktbereichen.

Unsere Jubiläumsmodelle **125 Edition** und **125 Gala Edition** bieten Ihnen ganz besondere **Aktionsvorteile**. Es gibt Jubiläumsmodelle, die neue Ausstattungsmerkmale bieten,

andere sind in einem neuen Design oder einer besonderen Farbe gestaltet. Ebenso gibt es beeindruckend viele Jubiläumsmodelle, die mit hochwertigem Zubehör und Pflegeprodukten ausgestattet sind, die es so nur bei Miele gibt.

Ein Versprechen, das bleibt. **125 Jahre Qualität**. Auf Miele können Sie sich verlassen. Wir sind überzeugt von der Qualität und Leistung unserer Produkte. Aus diesem Grund gibt es die Jubiläumsmodelle **125 Gala Edition**.

Zusätzlich zu der **2-jährigen Miele Garantie** schenken wir Ihnen beim Kauf dieser Jubiläumsmodelle eine **Garantieverlängerung* von weiteren 125 Wochen**. Nach dem Kauf eines Jubiläumsmodells **125 Gala Edition**, können Sie die Garantieverlängerung* mit dem Gutschein im Gerätebeipack, direkt in der Miele App selbst aktivieren und sich über viele Jahre Sorglosigkeit freuen.

Entdecken Sie auf den folgenden Seiten mehr zu unseren Jubiläumsmodellen.

Jubiläumsmodelle
125 Gala Edition

Die Jubiläumsmodelle **125 Gala Edition** bieten über die 2-jährige Miele Garantie hinaus eine Garantieverlängerung* von weiteren 125 Wochen. In diesem Prospekt erkennen Sie diese Modelle an diesem Emblem:

125 Gala Edition
+125 Wochen

* Die Anschlussversicherung von unserem Kooperationspartner WERTGARANTIE SE schließt direkt an die 2-jährige Miele Garantie an und verlängert diese um weitere 125 Wochen. Es gelten die Vertrags- und Versicherungsbedingungen der WERTGARANTIE SE Garantieverlängerung Plus: miele.de/125jahre-aktionsbedingungen. Bitte beachten Sie, dass die Garantieverlängerung innerhalb von 30 Tagen nach dem Kauf des Gerätes in der Miele App aktiviert werden muss.

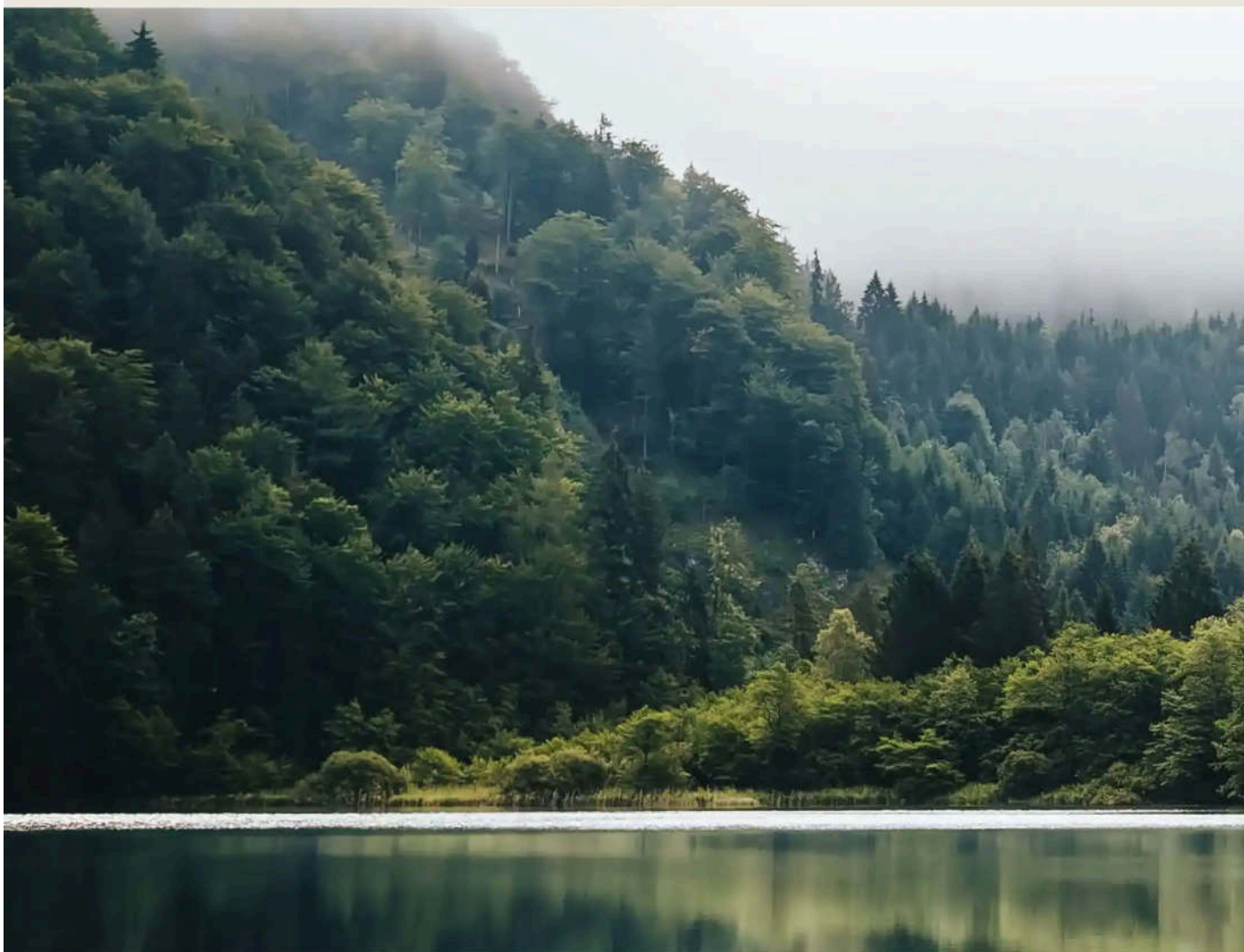
3

Inhaltsverzeichnis





„Immer Besser“ für den Planeten, **unser einziges Zuhause**



Wir alle teilen ein Zuhause: unsere Erde – und wir alle stehen in der Verantwortung, dieses Zuhause zu schützen.

Diese Verantwortung ist heute größer denn je und hat mehr Dringlichkeit als jemals zuvor. Das kann niemand länger ignorieren und alle müssen ihren Teil dazu beitragen, unser gemeinsames Zuhause zu bewahren und zu einem besseren Ort zu machen.

Als Familienunternehmen und Hersteller von Haus- und Gewerbegeräten stehen für uns die Menschen, die unsere Produkte benutzen, im Mittelpunkt. Unsere Marke baut auf das Vertrauen unserer Kundinnen und Kunden und basiert auf unserem Versprechen, „Immer Besser“ zu werden in allem, was wir tun – für die Menschen, die unsere Produkte im Alltag benutzen und für die Welt, in der wir leben.

Diese Philosophie prägt unser Handeln, seit die Firmengründer diese Worte auf ihre ersten Milchzentrifugen geschrieben haben. „Immer Besser“ treibt uns an, Premiumprodukte von höchster Qualität herzustellen, die mit ihrer Performance und Langlebigkeit Erwartungen übertreffen und unter Einhaltung hoher sozialer Standards gefertigt werden.

6 werden.

Unsere Vision:
Nachhaltigkeit der nächsten Generation

Seit mehr als einem Jahrhundert setzen wir Standards, wenn es um soziale und ökologische Verantwortung geht. Als unabhängiges Familienunternehmen denken wir nicht in Jahren, sondern in Generationen. Deshalb testen wir nicht nur, ob etwas gut, sondern auch, ob etwas möglichst lang funktioniert. Und wir denken bei unseren Produkten und Prozessen nicht nur von der Entwicklung bis zur Entsorgung, sondern in Kreisläufen.

Doch unsere Verantwortung endet nicht an unseren Werkstoren. Unsere Entscheidungen haben direkten Einfluss auf das Leben der Menschen, die unsere Produkte täglich nutzen. Deshalb stecken wir unsere ganze Energie in die Entwicklung dieser Produkte und Services, damit sie Menschen inspirieren und ihnen helfen, Dinge zum Positiven zu verändern, verantwortungsbewusster zu konsumieren und ihren Alltag nachhaltiger zu gestalten.

Wir nennen das „Nachhaltigkeit der nächsten Generation“.



Miele überzeugt mit seiner Strategie sowie seinen Maßnahmen für mehr Nachhaltigkeit und gewinnt den **Deutschen Nachhaltigkeitspreis.**

Unser Bekenntnis zum Klimaschutz

Miele hat sich der Science Based Targets Initiative (SBTi) angeschlossen und damit zu wissenschaftsbasierten Klimazielen verpflichtet. Schon heute sind all unsere Standorte bilanziell CO₂-neutral. Bei unseren Produkten wollen wir den CO₂-Fußabdruck weiter erheblich reduzieren. Ein wichtiger Meilenstein auf diesem Weg ist die Reduzierung der Emissionen in der Nutzungsphase unserer Produkte (Scope 3.11) – die den größten Anteil unseres gesamten CO₂-Fußabdrucks ausmachen – um 15 Prozent von 2019 bis 2030.

Als global agierendes Unternehmen leisten wir unseren Beitrag zur Erreichung der UN-Ziele für eine nachhaltige Entwicklung. Dazu gehört, dass wir unseren Mitarbeiterinnen und Mitarbeitern sehr gute Arbeitsbedingungen bieten und eine offene, vertrauensvolle sowie kreativitätsfördernde Unternehmenskultur pflegen, die von gegenseitigem Respekt und Fairness geprägt ist.

Unser gemeinsames Zuhause zu retten, ist ein Wettlauf gegen die Zeit. Deshalb entwickeln wir unsere ehrgeizigen Ziele unentwegt weiter und bauen unser Engagement kontinuierlich aus.

Ein **ganzheitlicher** Nachhaltigkeitsansatz

Mit diesen Versprechen wollen wir unseren eingeschlagenen Weg fortsetzen

Nachhaltigkeit auf allen Ebenen verwirklichen

Wir arbeiten kontinuierlich daran, Nachhaltigkeit zu einem essenziellen Bestandteil in jeder Phase des Produktlebenszyklus zu machen – in der gesamten Wertschöpfungskette und insbesondere in der Nutzungsphase bei unseren Kundinnen und Kunden.

Geräte herstellen, die keine Spuren hinterlassen

Unser Anspruch ist es, die besten Produkte und Dienstleistungen mit den geringstmöglichen Auswirkungen auf die Umwelt zu entwickeln – mit dem Ziel, dass diese vollständig CO2-neutral sind.

Um Abfall zu vermeiden, geben wir alten Geräten neues Leben

Unser Ziel ist es, eine zirkuläre Wertschöpfungskette mit Net-Zero Waste zu erschaffen, in der alle Materialien, die in unseren Geräten verwendet werden, am Ende ihres Lebenszyklus in den Kreislauf zurückkehren.

Unser Weg dorthin: ein ganzheitlicher Nachhaltigkeitsansatz

Um uns stetig zu verbessern, schauen wir auf den gesamten Lebenszyklus unserer Produkte und haben den Anspruch, in allen Bereichen immer nachhaltiger zu werden. Dazu gehören auch Services und Geschäftsmodelle, die unsere Kundinnen und Kunden dabei unterstützen, ihren Alltag nachhaltiger zu gestalten.

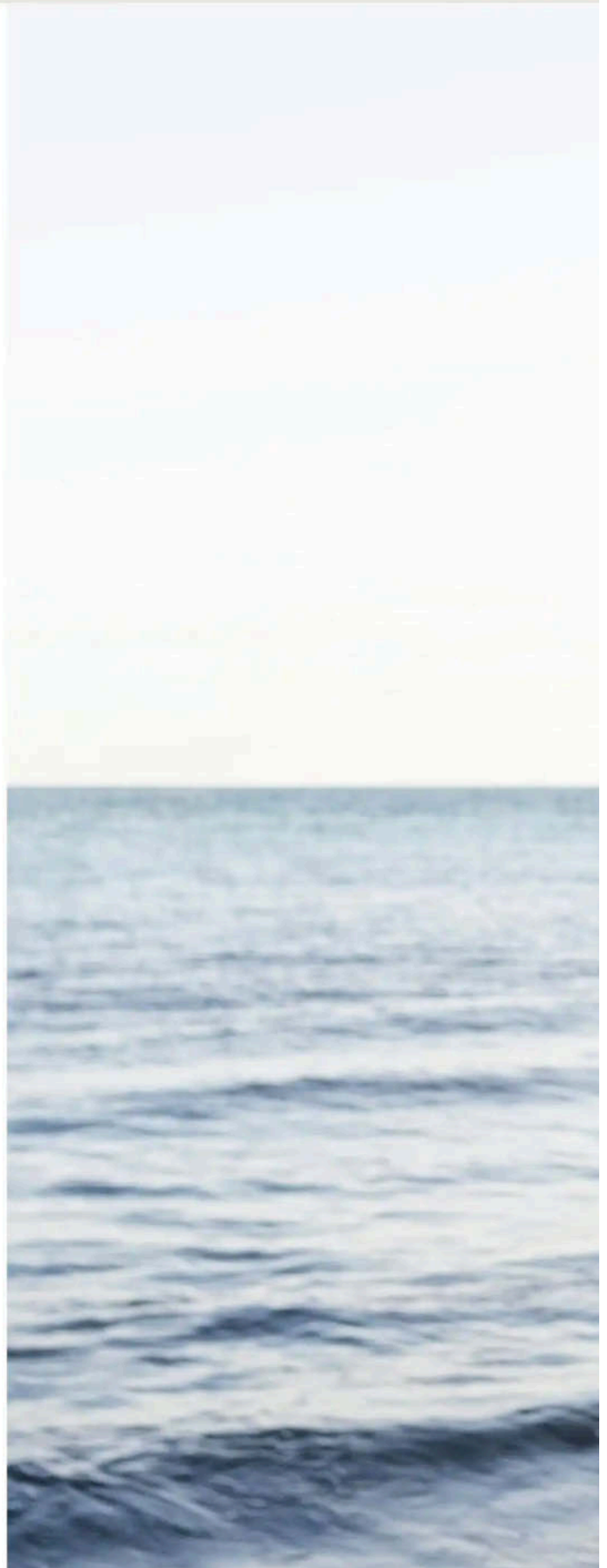
Aus unserer langen Erfahrung wissen wir: Große Herausforderungen meistert man nicht allein. Deshalb stimmen wir unsere Nachhaltigkeitsziele mit den unterschiedlichen Gruppen unserer Stakeholder ab und schaffen einen gemeinsamen Nutzen für alle Beteiligten. Wir wollen beim Thema Nachhaltigkeit führend sein. Das erreichen wir nur, indem wir eng mit unseren Partnern zusammenarbeiten und wenn sich diese genauso für eine nachhaltige Zukunft einsetzen wie wir.

Als Unternehmen, das sich stetig verbessern will, haben wir längst verstanden: Der Weg zu nachhaltigem Handeln in allen Unternehmensbereichen ist eine komplexe Herausforderung, für die es keine einfachen Lösungen gibt. Unsere Philosophie „Immer Besser“ motiviert uns, für Fortschritt zu sorgen. Wir lassen neueste Erkenntnisse und Anforderungen in unsere Arbeit einfließen und nutzen damit verbundene neue Chancen.

„Immer Besser“ heißt für uns auch, immer bessere und intelligentere Geräte herzustellen – damit jedes Zuhause, in dem unsere Produkte zum Einsatz kommen, nachhaltiger wird. Von einer Generation zur nächsten. Denn nur gemeinsam können wir damit beginnen, die Herausforderungen, vor denen die Welt steht, zu bewältigen.

Wir nennen das „Immer Besser für den Planeten“, unser einziges Zuhause.

Weiteres zum Thema Nachhaltigkeit bei Miele und unseren Produkten können Sie unter miele.com/nachhaltigkeit erfahren.



125
Years



Nachhaltiges Leben und Kochen mit Miele

Hausgerätevernetzung Miele@home* und Miele App**

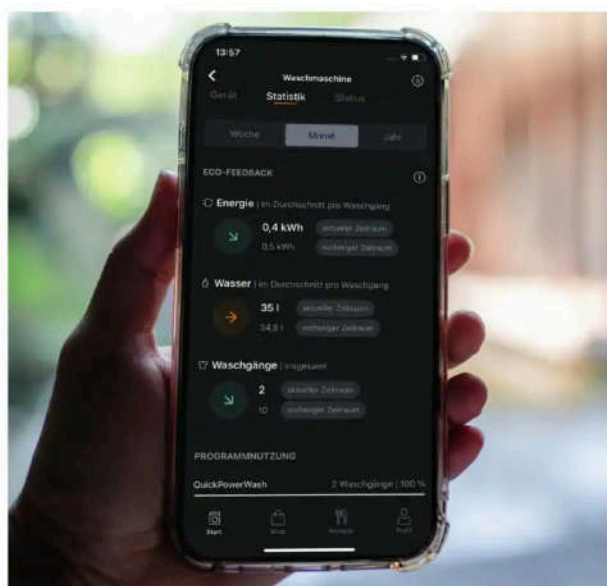
Hausgerätevernetzung mit Miele@home*

Clever vernetzt: Mit unserem innovativen System Miele@home* schöpfen Sie das Potential Ihrer Miele Geräte voll aus und machen Ihren Alltag noch smarter. Alle intelligenten Miele Hausgeräte lassen sich komfortabel und sicher vernetzen. Die Bedienung ist einfach – ob mit der Miele App**, per Sprachsteuerung oder durch die Integration in bestehende Smart Home Lösungen. Die Vernetzung erfolgt über den heimischen WLAN-Router und die Miele Cloud.



Entdecken Sie alle Möglichkeiten der Miele App**: miele.de/mieleathome

Laden Sie die Miele App** jetzt herunter.



Geld sparen und nachhaltig handeln

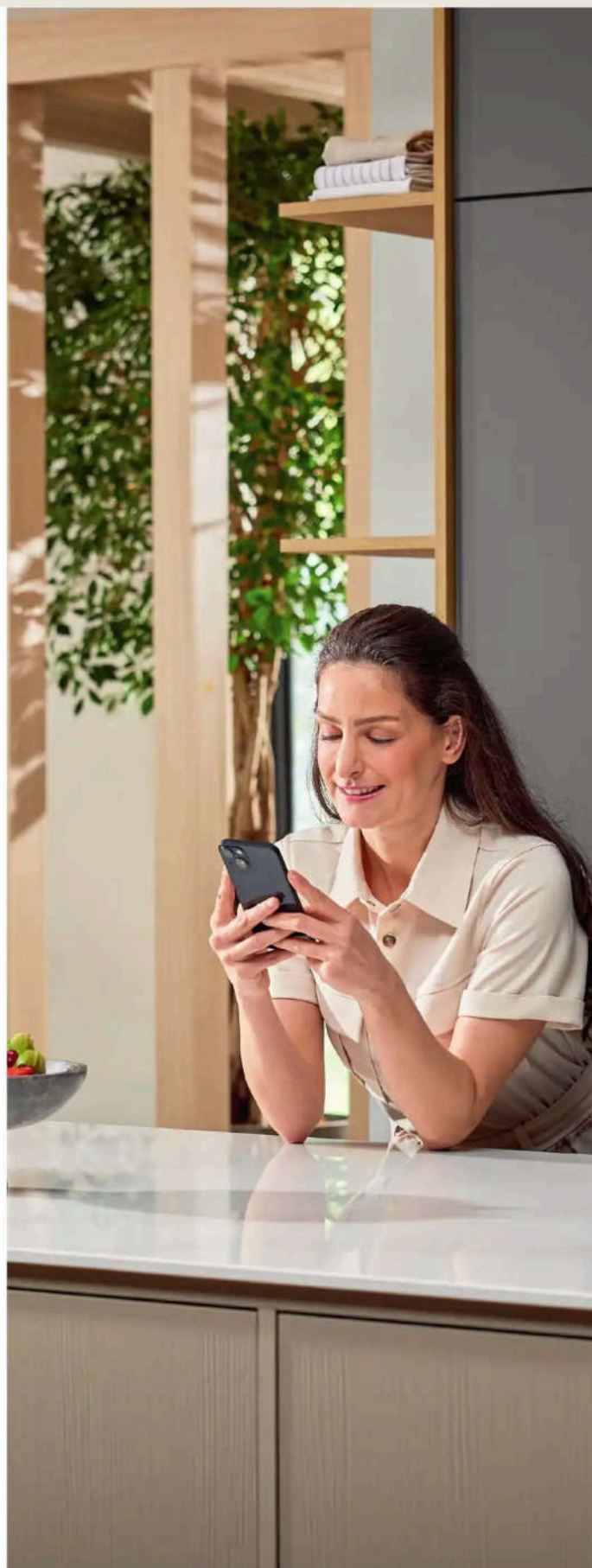
Consumption Dashboard*

Transparenter Überblick zugunsten der Nachhaltigkeit

Den Energie- und Wasserverbrauch immer im Blick, indem Sie Ihre Waschmaschine oder Ihren Geschirrspüler mit der Miele App** verbinden: Mit dem Consumption Dashboard lassen sich Ihre Verbräuche in Echtzeit abfragen. Erhalten Sie Tipps wie Sie künftig noch mehr Kosten und Ressourcen sparen.

* Zusätzliches digitales Angebot von Miele & Cie. KG. Mit dem System Miele@home werden alle smarten Anwendungen möglich. Der Funktionsumfang kann je nach Modell und Land variieren.

** Verfügbar für ein mobiles Endgerät. Die Mindestanforderungen entnehmen Sie den Angaben aus dem App Store.



Für umweltfreundlichen Genuss

Nachhaltig kochen

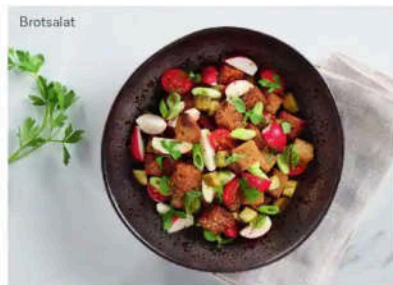
Ökologisch kochen ist mehr als Gemüse dämpfen. Haben Sie zum Beispiel schon mal einen Kaffeesatzkuchen gebacken? Das Miele Jubiläum feiern wir mit besonders nachhaltigen Rezepten wie diesem außergewöhnlichem Kuchenrezept und vielen mehr in der Miele App**.



Kaffeesatzkuchen



Alles von der Karotte



Brotsalat



Dreierlei Blumenkohl

Entdecken Sie mit der Miele App**, wie Sie umweltbewusst kochen können, erhalten Sie leckere Inspirationen, aber auch Unterstützung bei der Vermeidung von Lebensmittelverschwendung durch unsere Koch- und Aufbewahrungstipps.



Nachhaltiges Kochen beginnt bei bewussten Kaufentscheidungen zugunsten von biologischen, saisonalen und regionalen Produkten, die Sie optimal lagern und lange frisch halten können mit den Miele Frischesystemen wie DailyFresh, PerfectFresh und PerfectFresh Active.



Welches Lebensmittel wird in welchem Fach Ihres Kühlschranks am besten gelagert? Tipps zur optimalen Lagerung für lange Frische und dem perfekten Erhalt von Geschmack, erhalten Sie in der Miele App**.



Dank der Oberflächenveredelung Perfect-Clean benötigen die meisten Lebensmittel kein zusätzliches Backpapier. Wischen Sie das Miele Backblech einfach mit etwas Spülmittel und lauwarmem Wasser ab.

Kostenlose **Garantieverlängerung** 125 Gala Edition



Als **Dankeschön** für den Kauf eines Jubiläumsmodells **125 Gala Edition** im Rahmen unserer 125 Jahre Miele Jubiläumsaktion schenkt Miele Ihnen eine 125-wöchige Anschlussversicherung von unserem Kooperationspartner WERTGARANTIE SE an die üblichen zwei Jahre Miele Garantie.

Nach dem Kauf aktivieren Sie die 125-wöchige Garantieverlängerung in der Miele App:

- Die Miele App wird geöffnet oder zunächst heruntergeladen. Bitte folgen Sie den Anweisungen in der Miele App, um Ihr neues Miele Gerät anzumelden und die 125 Wochen Garantieverlängerung (Garantieverlängerung Plus) von WERTGARANTIE SE zu aktivieren.

Haben Sie Fragen zur Gerätevernetzung oder zur Aktivierung der 125 Wochen Garantieverlängerung besuchen Sie miele.de/125-faq

Die Vertrags- und Versicherungsbedingungen der Garantieverlängerung finden Sie unter miele.de/125jahre-aktionsbedingungen. Bitte beachten Sie, dass die Garantieverlängerung innerhalb von 30 Tagen nach dem Kauf des Geräts in der Miele App aktiviert werden muss.

Garantieverlängerung **Plus**

125
Years

Miele Garantie für Jubiläumsmodelle 125 Edition und 125 Gala Edition

125 Edition

Beim Kauf eines Jubiläumsmodells **125 Edition** erhalten Sie eine **2-jährige Miele Garantie** für ihr Gerät.

125 Gala Edition +125 Wochen

Beim Kauf eines Jubiläumsmodells **125 Gala Edition** erhalten Sie eine **2-jährige Miele Garantie** für Ihr Gerät und zusätzlich eine **Garantieverlängerung von weiteren 125 Wochen**.

Garantieverlängerung Plus – Optionale Garantieverlängerung auf 5 Jahre oder 10 Jahre

Möchten Sie eine noch weitergehende Sicherung für Ihr Miele Haushaltsgerät, bieten wir mit unserem Versicherungspartner WERTGARANTIE SE eine käuflich erwerbende Verlängerung der Garantie auf 5 Jahre oder 10 Jahre an. (Garantieverlängerung Plus)

Als Besonderheit gibt es im 125. Jubiläumsjahr von Miele bei Erwerb der 10-jährigen Garantieverlängerung Plus, **5 Monate Garantie von Miele zusätzlich**. So werden aus den den 10 Jahren Garantie (120 Monate), 125 Monate Garantie für Sie.

Alle Details zur Garantieverlängerung Plus erhalten Sie unter miele.de/garantieverlaengerung oder scannen Sie den QR Code.



Küchen-Einbaugeräte Designlinie ArtLine

125 Gala Edition



Designlinie ArtLine in neuer Farbgebung

Für alle, die pures Design lieben: Unsere etablierte Designlinie ArtLine mit den grifflosen Küchen-Einbaugeräten gibt es jetzt in einer neuen, eleganten Materialfarbe: **Obsidianschwarz matt**. Lassen Sie sich begeistern von diesem ganz besonderen Gerätedesign. Zeitlos und elegant wie nur die Farbe schwarz sein kann. Die neue Farbe Obsidianschwarz matt bieten wir Ihnen mit über eine Vielzahl von Küchen-Einbaugeräten an. Kombinieren Sie dazu einen vollintegrierten Geschirrspüler oder wählen Sie als besondere Variante unsere neue Geschirrspüler Glasfront in Obsidianschwarz matt.



Black Gnocchi mit Schwertfisch
und Chorizo

Black Burger



Genussvolle Speisen so elegant wie das Design unserer neuen mattschwarzen Küchen-Einbaugeräte.

Lassen Sie sich geschmacklich verwöhnen von unseren neuesten Rezepten, die sogar optisch passend zum neuen mattschwarzen Küchen-Einbaugeräte Design kreiert wurden. Jetzt für Sie zum Entdecken und Nachkochen in der Miele App.

Black Macarons



Black Brownies



Backöfen und Backöfen mit Mikrowelle

125 Gala Edition



Klimagaren¹

Professionelle Ergebnisse erreichen Sie ganz einfach mit Feuchteunterstützung: Beim Klimagaren werden Dampfstöße in den Garraum abgegeben. Verschiedene Betriebsarten werden so mit Feuchtigkeit kombiniert – für bestmögliche Back- und Bratergebnisse. Fleisch wird innen zart und saftig und erhält eine appetitliche Kruste. Brötchen und Brot werden innen locker, von außen gleichmäßig gebräunt und knusprig und schmecken damit wie frisch vom Bäcker. Besonders komfortabel: Die Dampfstöße können Sie zeitlich programmieren und agieren damit ganz flexibel. Auch verschiedene Automatikprogramme nutzen Klimagaren für beste Ergebnisse

¹ mit patentierter Ansaugvorrichtung
 Patent: EP 2 190 295 B1
² Patent: EP 1 714 083 B1
³ Patent: EP 1 345 474 B1
 Ausstattung modellabhängig


**TasteControl²**

Die automatische Schnellabkühlung verhindert ungewolltes Nachgaren und kann auf Wunsch die Speisen warmhalten.

**Speisethermometer**

Fisch und Fleisch gradgenau garen: Die Restzeitanzeige informiert Sie, wenn Ihre Speisen fertig sind.

**Pyrolyse-Ausstattung und PyroFit-Zubehör***

Komfortabler geht's nicht: Bei hohen Temperaturen sorgt Pyrolyse dafür, dass sich sämtliche Speiserückstände von den Oberflächen im Garraum lösen und zu Asche zerfallen – Ihr Ofen reinigt sich von selbst! Dank PyroFit lassen sich Back- und Bratroste, Aufnahme- und FlexiClipVollauszüge bei diesem Vorgang ebenso reinigen. Anschließend kann die entstandene Asche leicht mit einem Tuch vom Garraumboden entfernt werden.

Backöfen mit Mikrowelle

**3 in 1**

Mikrowellen-, Backofen- und Kombibetrieb für eine ideale Zubereitung von Lebensmitteln in nur einem Gerät

**Quick & Gentle**

Perfekte Ergebnisse in kürzester Zeit: Dank Inverter-Technologie wird die Mikrowellenleistung stufenlos reguliert. Kombinieren Sie konventionelle Hitze mit Mikrowellen für mehr Flexibilität beim Kochen im Alltag

**Edelstahl-Garraum mit patentierter Leinenstruktur³**

Leichte Reinigung: Die spezielle Oberfläche mit Leinenstruktur ist kratzunempfindlich und PerfectClean veredelt

Backöfen

Produktübersicht



Lieferbar voraussichtlich ab April 2024

Typ-/Verkaufsbezeichnung	H 7464 BPX 125 Gala Edition	H 7860 BPX 125 Gala Edition	H 7440 BPX 125 Gala Edition	H 7840 BPX 125 Gala Edition
Bauform und Design				
Grifflos	*	*	*	*
Genussvorteile				
TasteControl	*	*	*	*
Vorheizen	*	*	*	*
Speisethermometer	mit Kabel	kabellos	—	kabellos
Crisp function	*	*	*	*
Betriebsarten				
Automatikprogramme	über 35	über 75	über 40	über 75
Bratautomatik	*	*	*	*
Eco-Heißluft	*	*	*	*
Grillbetriebsarten	*	*	*	*
Heißluft Plus	*	*	*	*
Intensivbacken	*	*	*	*
Klimagaren	*	*	*	*
Niedertemperaturgaren	—	*	—	*
Ober-/Unterhitze	*	*	*	*
Unterhitze	*	*	—	—
Spezialanwendungen	—	*	—	*
Bedienkomfort				
Vernetzung mit Miele@home	*	*	*	*
Display	DirectSensor	M Touch	DirectSensor	M Touch
Annäherungssensor MotionReact	—	*	—	*
Kamera im Garraum	—	*	—	*
SoftOpen	*	*	*	*
Zeitfunktionen	*	*	*	*
Effizienz und Nachhaltigkeit				
Energieeffizienzklasse (A+++ – D)	A+	A+	A++	A++
Automatische Restwärmenutzung	*	*	*	*
Pflegekomfort				
Pyrolytische Selbstreinigung	*	*	*	*
Katalysator	*	*	*	*
Sicherheit				
Gerätekühlsystem mit kühler Front	*	*	*	*
Sicherheitsausschaltung	*	*	*	*
Technische Daten				
Garraumvolumen in l	76	76	49	49
Anzahl der Einschubebenen	5	5	3	3
Garraumbeleuchtung	1 LED-Spot	BrilliantLight	1 LED-Spot	BrilliantLight
Temperaturen in °C	30–300	30–300	30–300	30–300
Nischenmaße (B x H x T) in mm	560-568 x 590-595 x 550	560-568 x 590-595 x 550	560-568 x 450-452 x 550	560-568 x 450-452 x 550
Gesamtanschlusswert in kW	3,60	3,70	3,20	3,20
Absicherung in A	16	16	16	16
Phasenanzahl	1	1	1	1
Mitgeliefertes Zubehör				
Backblech mit PerfectClean	1	1	1	1
Universalblech mit PerfectClean	1	1	1	1
Back- und Bratrost PyroFit	1	1	1	1
FlexiClip-Vollauszug PyroFit	1	1	1	1
Kochbuch	*	*	*	*
Unverbindliche Servicepreis-Empfehlung in EUR inkl. MwSt.				
Obsidianschwarz matt	2.869,—	4.369,—	2.879,—	4.369,—

Backöfen mit Mikrowelle

Produktübersicht

125
Years



Lieferbar voraussichtlich ab April 2024

Typ-/Verkaufsbezeichnung	H 7440 BMX 125 Gala Edition	H 7840 BMX 125 Gala Edition
Bauform und Design		
Grifflos	*	*
Genussvorteile		
Quick & Gentle	*	*
Vorheizen	*	*
Speisethermometer	—	mit Kabel
Warmhalten	*	*
Crisp function	—	*
Betriebsarten		
Auftauen	*	*
Automatikprogramme	über 40	über 75
Bratautomatik	*	*
Grillbetriebsarten	*	*
Heißluft Plus	*	*
Intensivbacken	—	*
Niedertemperaturgaren	—	*
Mikrowelle	*	*
Mikrowelle mit Bratautomatik	*	*
Mikrowelle mit Grill	*	*
Mikrowelle mit Heißluft Plus	*	*
Mikrowelle mit Umluftgrill	*	*
Ober-/Unterhitze	—	*
Unterhitze	—	*
Spezialanwendungen	*	*
Bedienkomfort		
Vernetzung mit Miele@home	*	*
Display	DirectSensor	M Touch
Annäherungssensor MotionReact	—	*
SoftOpen	*	*
Popcorn-Funktion	*	*
Zeitfunktionen	*	*
Vorschlag Mikrowellenleistung	*	*
Quick-Mikrowelle	*	*
Effizienz und Nachhaltigkeit		
Automatische Restwärmenutzung	*	*
Pflegekomfort		
Edelstahl-Garraum mit Leinenstruktur und PerfectClean	*	*
Sicherheit		
Gerätekühlsystem mit kühler Front	*	*
Sicherheitsausschaltung	*	*
Technische Daten		
Garraumvolumen in l	43	43
Anzahl der Einschubebenen	3	3
Garraumbeleuchtung	1 LED-Spot	1 LED-Spot
Temperaturen in °C	30–250	30–250
Mikrowellenleistungsstufen in W	80/150/300/450/600/850/1000	80/150/300/450/600/850/1000
Nischenmaße (B x H x T) in mm	560-568 x 450-452 x 550	560-568 x 450-452 x 550
Gesamtanschlusswert in kW	2,70	3,20
Absicherung in A	16	16
Phasenzahl	1	1
Mitgeliefertes Zubehör		
Back- und Bratrost mit PerfectClean	1	1
Glasschale	1	2
Kochbuch	*	*
Unverbindliche Servicepreis-Empfehlung in EUR inkl. MwSt.		
Obsidianschwarz matt	2.569,—	3.439,—

Backöfen

125 Edition





FlexiClip Vollauszüge

Mit den praktischen FlexiClip-Vollauszügen können Sie das Gargut aus dem heißen Garraum einfach und sicher herausziehen, wenden oder entnehmen. Setzen Sie die FlexiClip-Vollauszüge je nach Bedarf ganz einfach auf der gewünschten Einschubene ein.

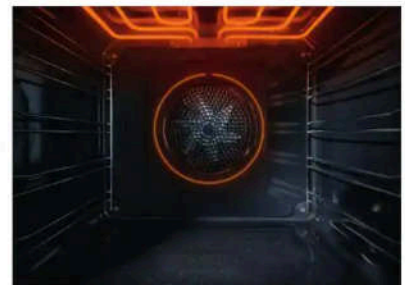
PerfectClean

Spielend leicht säubern. Der Garraum Ihres Backofens ist mit einer Oberflächenveredelung mit einzigartigem Antihafteffekt versehen – Speiserückstände und hartnäckige Verschmutzungen können Sie so mit einer Spülmittellauge einfach mit einem Wisch entfernen. Dadurch sparen Sie kostbare Zeit bei der Reinigung, die Sie anderweitig nutzen können.



Pyrolytische Selbstreinigung

Komfortabler geht's nicht: Bei hohen Temperaturen sorgt Pyrolyse dafür, dass sich sämtliche Speiserückstände von den Oberflächen im Garraum lösen und zu Asche zerfallen – Ihr Ofen reinigt sich von selbst! Anschließend kann die entstandene Asche leicht mit einem Tuch vom Garraumboden entfernt werden.



Ausstattung modellabhängig



Bei den Backöfen 125 Edition als
Gratisbeigabe dabei:

Gourmet Back- und AirFry-Blech
gelocht HBBL 71 und Grill- und
Bratblech HGBB 71

Wert: 198,- Euro



Backöfen

125 Edition



Gesunder Genuss mit AirFry

Perfekte Pommes kommen jetzt aus den Miele Backöfen 125 Edition mit der neuen Betriebsart AirFry. Mit AiFry können nicht nur perfekte Pommes, sondern auch viele weitere Spezialitäten wie z.B. Backkartoffeln, Grillgemüse perfekt zubereiten. Schauen Sie z.B. das Rezept auf dieser Seite an.

Automatikprogramme

Leckere Gerichte im Handumdrehen: Ob Brot, Kuchen oder Fleisch – alles wird vollautomatisch zubereitet.

Falafel mit Joghurdip



Einstellungen

Weitere Programme | AirFry

Temperatur: 210 °C
Garzeit: 18 Minuten
Ebene: 2

Zutaten

Für die Falafel

2 l Wasser
250 g Kichererbsen | getrocknet
20 g Petersilien | gehackt
2 Zwiebeln | fein gewürfelt
2 Knoblauchzehen | fein gehackt
2 EL Zitronensaft
1 EL Olivenöl
50 g Sesammus (Tahin)
1 TL Koriander, gemahlen
1 TL Oregano
0.5 TL Ras el Hanout
1 TL Kreuzkümmel
1.5 TL Salze
1 Msp. Pfeffer
1 Msp. Chilipulver
60 g Weizenmehle, Type 405
1 TL Backpulver

Für den Joghurdip

500 g Joghurt, 3,5 % Fett
100 g Frischkäse
1 EL Sesammus (Tahin)
3 EL Zitronensaft
20 g Petersilien | gehackt

1 Prise Salz
1 Prise Pfeffer

Zubereitungsschritte

- 1 Kichererbsen mindestens 12 Stunden in Wasser einweichen.
- 2 Für den Joghurdip alle Zutaten gut verrühren und kühlstellen.
- 3 Kichererbsen durch ein Sieb abgießen.
- 4 Petersilie, Zwiebeln, Knoblauch, Zitronensaft, Öl, Tahin und die Gewürze in den Mixer geben. Nach und nach die Kichererbsen hinzugeben. Dabei zwischendurch den Teig mit einem Esslöffel umrühren.
- 5 Den Teig in eine Schüssel füllen. Mehl und Backpulver vermischen und unter den Teig kneten. Aus dem Teig 24 Kugeln formen. Die Kugeln in der Hand etwas flach drücken und auf das AirFry-Blech legen. Anschließend in den Garraum geben und goldbraun backen.

Backöfen

Produktübersicht

125

Years

Gratis Beigabe



- Gourmet Back- und AirFry-Blech gelocht HBBL 71
- Gutschein für Grill- und Bratblech HGBB 71



Typ-/Verkaufsbezeichnung	H 2861-1 B 125 Edition	H 2861-1 BP 125 Edition	H 2861-1 B 125 Edition	H 2861-1 BP 125 Edition
Bauform und Design				
Grifflos	—	—	—	—
Betriebsarten				
AirFry	•	•	•	•
Automatikprogramme	über 15	über 15	über 15	über 15
Eco-Heißluft	•	•	•	•
Grillbetriebsarten	•	•	•	•
Heißluft Plus	•	•	•	•
Intensivbacken	•	•	•	•
Ober-/Unterhitze	•	•	•	•
Unterhitze	•	—	•	—
Bedienkomfort				
Vernetzung mit Miele@home	•	•	•	•
Display	EasyControl Plus	EasyControl Plus	EasyControl Plus	EasyControl Plus
SoftOpen	•	•	•	•
SoftClose	•	•	•	•
Zeitfunktionen	•	•	•	•
Effizienz und Nachhaltigkeit				
Energieeffizienzklasse (A+++ – D)	A+	A+	A+	A+
Pflegekomfort				
Edelstahl/CleanSteel-Oberfläche	—	—	•	•
Garraum mit PerfectClean und katalytischer Rückwand	•	—	•	—
Pyrolytische Selbstreinigung	—	•	—	•
Sicherheit				
Gerätekühlsystem mit kühler Front	•	•	•	•
Sicherheitsausschaltung	•	•	•	•
Technische Daten				
Garraumvolumen in l	76	76	76	76
Anzahl der Einschubebenen	5	5	5	5
Garraumbelichtung	1 Halogen-Spot	1 Halogen-Spot	1 Halogen-Spot	1 Halogen-Spot
Temperaturen in °C	30–300	30–300	30–300	30–300
Nischenmaße (B x H x T) in mm	560-568 x 590-595 x 550	560-568 x 590-595 x 550	560-568 x 590-595 x 550	560-568 x 590-595 x 550
Gesamtanschlusswert in kW	3,50	3,60	3,50	3,60
Absicherung in A	16	16	16	16
Phasenanzahl	1	1	1	1
Mitgeliefertes Zubehör				
PerfectClean-Backblech gelocht	1	1	1	1
Gutschein für HGBB 71	•	•	•	•
Backblech mit PerfectClean	1	1	1	1
Universalblech mit PerfectClean	1	1	1	1
Back- und Bratrost	1	1	1	1
FlexiClip-Vollauszug	1	1	1	1
Unverbindliche Servicepreis-Empfehlung in EUR inkl. MwSt.				
Obsidianschwarz	1.099,—	1.399,—	—	—
Edelstahl/CleanSteel	—	—	1.099,—	1.399,—

Dampfbacköfen

125 Gala Edition



Combigaren

Genuss pur: Perfekte Ergebnisse durch die %-genaue Kombination von trockener und feuchter Hitze über mehrere Garschritte.



HydroClean¹

Strahlend sauber: Dank HydroClean reinigt sich der Garraum Ihres Miele Dampfbackofens vollkommen automatisch.

125

Years



Mix & Match

Schnell & gesund: Verschiedene Lebensmittel gleichzeitig auf einem Teller combigaren oder erhitzen.



Automatisches Menügaren

Auf den Punkt gegart: Verschiedene Lebensmittel gleichzeitig mit Dampf zubereiten.



Motorisch öffnende Liftblende mit SoftClose²

Komfortabel: Öffnen und schließen Sie die Liftblende per Fingertipp – dahinter finden Sie den Wassertank.

2 Patent: EP 2 197 326

25

Dampfbacköfen

Produktübersicht



Lieferbar voraussichtlich ab April 2024

Typ-/Verkaufsbezeichnung	DGC 7460 HCX Pro 125 Gala Edition	DGC 7465 HCX Pro 125 Gala Edition	DGC 7860 HCX Pro 125 Gala Edition	DGC 7865 HCX Pro 125 Gala Edition
Design				
Grifflos	*	*	*	*
Genussvorteile				
Klimasensor	*	*	*	*
Mix & Match	*	*	*	*
Speisethermometer	—	—	kabellos	kabellos
Automatikprogramme	über 200	über 200	über 200	über 200
Betriebsarten				
Combigaren	*	*	*	*
Dampfgaren	*	*	*	*
Sous-vide	*	*	*	*
Gourmet Braten	*	*	*	*
Heißluft Plus	*	*	*	*
Ober-/Unterhitze	*	*	*	*
Bedienkomfort				
Vernetzung mit Miele@home	*	*	*	*
Display	DirectSensor	DirectSensor	M Touch	M Touch
Annäherungssensor MotionReact	—	—	*	*
SoftOpen	*	*	*	*
MultiLingua	*	*	*	*
Motorische Liftblende	*	*	*	*
Mengenunabhängiges Garen	*	*	*	*
Automatisches Menügaren	*	*	*	*
Zeitfunktionen	*	*	*	*
Eigene Programme	20	20	20	20
Effizienz und Nachhaltigkeit				
Energieeffizienzklasse (A+++ – D)	A+	A+	A+	A+
Pflegekomfort				
Edelstahl-Garraum mit Leinenstruktur	*	*	*	*
Externer Dampferzeuger	*	*	*	*
HydroClean	*	*	*	*
Pflegeprogramme	*	*	*	*
Dampftechn. / Wasserversorgung				
DualSteam	*	*	*	*
Frischwassertank hinter Liftblende	*	—	*	—
DirectWater plus	—	*	—	*
Sicherheit				
Gerätekühlsystem mit kühler Front	*	*	*	*
Sicherheitsausschaltung	*	*	*	*
Technische Daten				
Garraumvolumen in l	67	67	67	67
Garraumbelichtung	BrilliantLight	BrilliantLight	BrilliantLight	BrilliantLight
Temperaturen Backofenbetrieb in °C	30–230	30–230	30–230	30–230
Temperaturen Dampfgarbetrieb in °C	40–100	40–100	40–100	40–100
Nischenmaße (B x H x T) in mm	560-568 x 590-595 x 550	560-568 x 590-595 x 550	560-568 x 590-595 x 550	560-568 x 590-595 x 550
Gesamtanschlusswert in kW	3,45	3,45	3,45	3,40
Absicherung in A	16	16	16	16
Mitgeliefertes Zubehör				
Universalblech mit PerfectClean	1	1	1	1
Back- und Bratrost mit PerfectClean	1	1	1	1
PerfectClean-FlexiClip-Vollauszug	—	—	1	1
Herausnehmbare Aufnahmegitter	1	1	1	1
Gelochte Edelstahl-Garbehälter	1	1	2	2
Ungelochte Edelstahl-Garbehälter	1	1	1	1
Kochbuch	*	*	*	*
Unverbindliche Servicepreisempfehlung in EUR inkl. MwSt.				
Obsidianschwarz matt	3.899,—	3.999,—	5.249,—	5.449,—

Dampfbacköfen

Produktübersicht

125

Years

Lieferbar voraussichtlich ab April 2024

Typ-/Verkaufsbezeichnung	DGC 7440 HCX Pro 125 Gala Edition	DGC 7445 HCX Pro 125 Gala Edition	DGC 7840 HCX Pro 125 Gala Edition	DGC 7845 HCX Pro 125 Gala Edition
Design				
Grifflos	*	*	*	*
Genussvorteile				
Klimasensor	*	*	*	*
Mix & Match	*	*		
Speisethermometer	—	—	kabellos	kabellos
Automatikprogramme	über 200	über 200	über 200	über 200
Betriebsarten				
Combigaren	*	*	*	*
Dampfgaren	*	*	*	*
Sous-vide	*	*	*	*
Gourmet Braten	*	*	*	*
Heißluft Plus	*	*	*	*
Ober-/Unterhitze	*	*	*	*
Bedienkomfort				
Vernetzung mit Miele@home	*	*	*	*
Display	DirectSensor	DirectSensor	M Touch	M Touch
Annäherungssensor MotionReact	—	—	*	*
SoftOpen	*	*	*	*
MultiLingua	*	*	*	*
Motorische Liftblende	*	*	*	*
Mengenunabhängiges Garen	*	*	*	*
Automatisches Menügaren	*	*	*	*
Zeitfunktionen	*	*	*	*
Eigene Programme	20	20	20	20
Effizienz und Nachhaltigkeit				
Energieeffizienzklasse (A+++ – D)	A+	A+	A+	A+
Pflegekomfort				
Edelstahl-Garraum mit Leinenstruktur	*	*	*	*
Externer Dampferzeuger	*	*	*	*
HydroClean	*	*	*	*
Pflegeprogramme	*	*	*	*
Dampftechn. / Wasserversorgung				
DualSteam	*	*	*	*
Frischwassertank hinter Liftblende	*	—	*	—
DirectWater plus	—	*	—	*
Sicherheit				
Gerätekühlsystem mit kühler Front	*	*	*	*
Sicherheitsausschaltung	*	*	*	*
Technische Daten				
Garraumvolumen in l	47	47	47	47
Garraumbeleuchtung	BrilliantLight	BrilliantLight	BrilliantLight	BrilliantLight
Temperaturen Backofenbetrieb in °C	30–230	30–230	30–230	30–230
Temperaturen Dampfgarbetrieb in °C	40–100	40–100	40–100	40–100
Nischenmaße (B x H x T) in mm	560-568 x 450-452 x 550	560-568 x 450-452 x 550	560-568 x 450-452 x 550	560-568 x 450-452 x 550
Gesamtanschlusswert in kW	3,40	3,40	3,40	3,40
Absicherung in A	16	16	16	16
Mitgeliefertes Zubehör				
Universalblech mit PerfectClean	1	1	1	1
Back- und Bratrost mit PerfectClean	1	1	1	1
PerfectClean-FlexiClip-Vollauszug	—	—	1	1
Herausnehmbare Aufnahmegitter	1	1	1	1
Gelochte Edelstahl-Garbehälter	1	1	2	2
Ungelochte Edelstahl-Garbehälter	1	1	1	1
Kochbuch	*	*	*	*
Unverbindliche Servicepreise-empfehlung in EUR inkl. MwSt.				
Obsidianschwarz matt	3.299,—	3.399,—	4.649,—	4.749,—

Kochfelder

125 Edition und 125 Gala Edition

Exklusiv bei Miele MattFinish

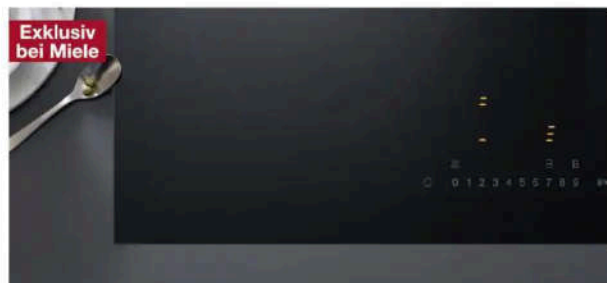
MattFinish ist die moderne mattschwarze Oberfläche im edlen Design, die sich harmonisch in zeitgemäße Küchen integriert.

Die edle mattschwarze Oberfläche MattFinish mit Antifingerprint-Effekt ist einzigartig in ihrem Design und sorgt für ein überzeugendes Erscheinungsbild und dauerhaft sauberen Look. Dabei ist die Oberfläche gleichzeitig robust und bietet eine hohe Widerstandsfähigkeit gegen Kratzer.



SmartSelect White

Schnell und intuitiv: Die Leistungsstufen lassen sich für jede Kochzone direkt einstellen.

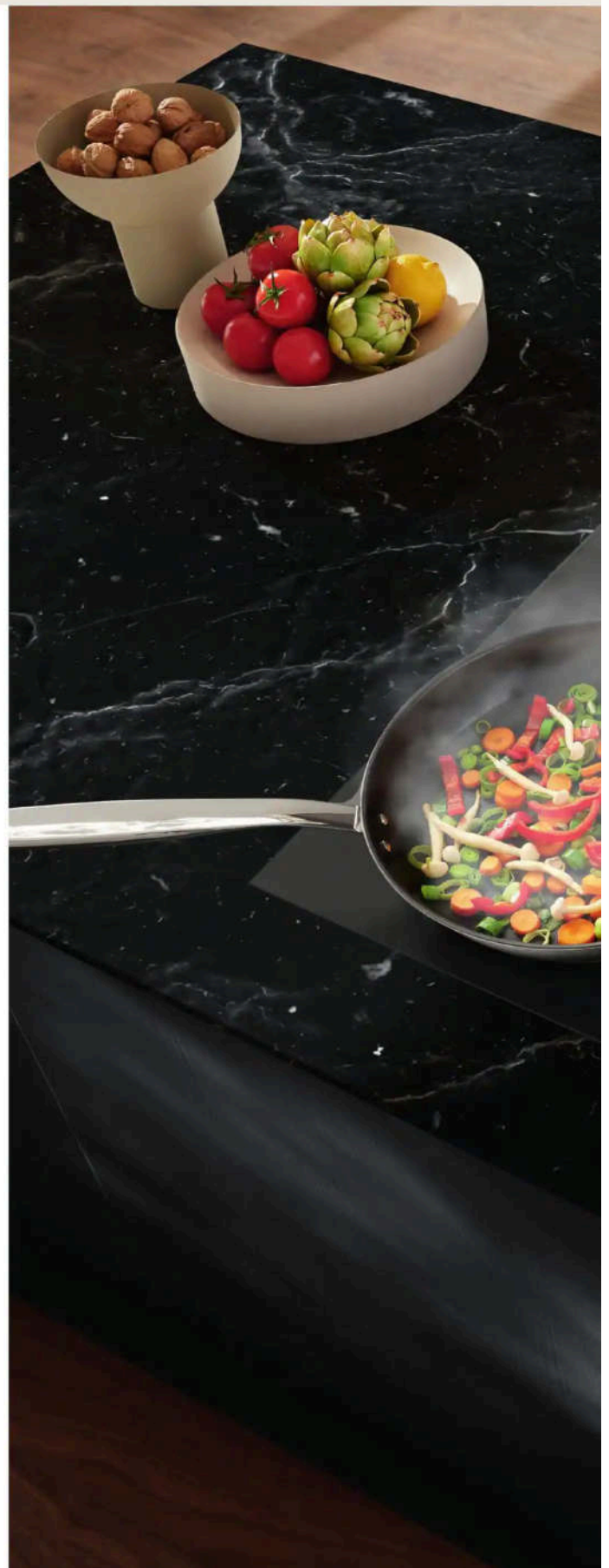


ComfortSelect

Mit ComfortSelect wählen Sie schnell und komfortabel per Zahlenreihe die gewünschte Einstellung für die Kochzonen auf Ihrem Kochfeld.

Exklusiv bei Miele PowerFlex-Kochbereich

Vielseitig und flexibel: Auch große Kochgeschirre werden schnell und problemlos erhitzt.



125
Years



Kochfelder

125 Edition und 125 Gala Edition

Con@ctivity 3.0

Smarte Steuerung verbindet sich mit innovativem Komfort. Dank Con@ctivity reagiert die Dunstabzugshaube automatisch auf die Einstellungen am Kochfeld.



Grillplatte

Die Gourmet-Grillplatte ermöglicht ein einmaliges Grillerlebnis auf Miele Induktionskochfeldern. Dank ihrer wellenförmigen Oberfläche verleiht sie dem Grillgut ein Original Grillaroma. Die Gourmet-Grillplatte verfügt über eine hochwertige Antihafbeschichtung für ein problemloses Reinigen im Anschluss an das Grillen.



Die **Zubereitungsmöglichkeiten** auf der Grillplatte sind sehr vielseitig. Entdecken Sie z.B. das Rezept **Sauerbraten mit Himmel und Erde - Asian Style** und viele weitere, leckere Rezeptideen in der Miele App.



Zu den Kochfeldern 125 Edition erhalten Sie gratis ein hochwertiges Zubehör für perfekte Ergebnisse beim Anbraten.

Gourmet-Grillplatte

Wert: 244 €



Induktionskochfelder

Produktübersicht

125

Years



Gratisbeigabe bei den Geräten mit
Geschenksymbol.









Typ-/Verkaufsbezeichnung	KM 7466 FL 125 Edition	KM 7466 FR 125 Edition	KM 7576 FL 125 Gala Edition*
Design			
Flächenbündiger/Aufliegender Einbau	•/•	–/•	•/•
Farbe der Glaskeramik	Schwarz	Schwarz	Mattschwarz
Umlaufender Edelstahlrahmen	–	•	–
Kratzresistente Oberfläche	–	–	MattFinish
Kochzonenausstattung			
Anzahl der Kochzonen	4	4	6
Anzahl/Art/Größe in mm	2/PowerFlex-Kochzone/ Ø 150-230	2/PowerFlex-Kochzone/ Ø 150-230	6/PowerFlex-Kochzone/ Ø 150-230
Max. Leistung/Booster/TwinBooster in W	100/3.000/3.650	2.100/3.000/3.650	2.100/3.000/3.650
1. Kochzone / Kochbereich			
Position	vorne links	vorne links	links
Art	Vario-Kochzone	Vario-Kochzone	PowerFlex-Kochbereich
Größe in mm	Ø 140-190	Ø 140-190	230x390
Max. Leistung in W	1850	1850	3150
Max. TwinBooster-Leistung in W	3000	3000	3650
2. Kochzone / Kochbereich			
Position	hinten links	hinten links	mittig
Art	Vario-Kochzone	Vario-Kochzone	PowerFlex-Kochbereich
Größe in mm	Ø 100-160	Ø 100-160	230x390
Max. Leistung in W	1400	1400	3400
Max. TwinBooster-Leistung in W	2200	2200	7300
3. Kochzone / Kochbereich			
Position	rechts	rechts	rechts
Art	PowerFlex-Kochbereich	PowerFlex-Kochbereich	PowerFlex-Kochbereich
Größe in mm	230x390	230x390	230x390
Max. Leistung in W	3400	3400	3400
Max. TwinBooster-Leistung in W	7300	7300	7300
Bedienkomfort			
Bedienung über Sensortasten	ComfortSelect	ComfortSelect	SmartSelect White
Miele@home	•	•	•
Automatikfunktion Con@ctivity	•	•	•
Displayfarbe	Gelb	Gelb	Weiß
Ankochautomatik/Abschaltautomatik	•/•	•/•	•/•
Permanente Topferkennung	•	•	•
Warmhalten	•	•	•
Stop&Go-Funktion/Recall-Funktion	•/•	•/•	•/•
Kurzzeitwecker	•	•	•
Individuelle Einstellmöglichkeiten (z.B. Signaltöne)	•	•	•
Wischschutz	–	–	•
Sicherheit			
Sicherheitsausschaltung	•	•	•
Verriegelungsfunktion	•	•	•
Technische Daten			
Abmessungen in mm (B x H x T)	620 x 51 x 520	626 x 52 x 526	800 x 51 x 520
Maximale Einbauhöhe in mm	51	45	51
Ausschnittmaße aufliegend in mm (B x T)	600 x 500	560 – 600 x 490 – 500	780 x 500
Ausschnittmaße flächenbündig innen/außen in mm (B x T)	600/624 x 500/524	– x –	780/804 x 500/524
Gesamtanschlusswert in kW/Spannung in V/ Absicherung A	7,3/230/3 x 16	7,3/230/3 x 16	11,0/230/3 x 16
Mitgeliefertes Zubehör			
Anschlusskabel	•	•	•
Gutschein für Grillplatte	•	•	–
Unverbindliche Servicepreis- Empfehlung in Euro inkl. MwSt.	1.219,–	1.219,–	2.469,–

* Lieferbar voraussichtlich
ab April 2024

31

Induktionskochfelder mit Dunstabzug

Produktübersicht

		
	  	  
Lieferbar voraussichtlich ab April 2024		
Typ-/Verkaufsbezeichnung	KMDA 7876 FL-A 125 Gala Edition	KMDA 7876 FL-U 125 Gala Edition
Betriebsarten		
geführte Umluft/ungeführte Umluft (Plug&Play)/geführte Abluft	-/-/•	•/•/-
Design		
Flächenbündig/Rahmenlos aufliegend	•/•	•/•
Farbe der Glaskeramik	mattschwarz	mattschwarz
Kratzresistente Oberfläche	MattFinish	MattFinish
Farbe Abdeckgitter/Farbe Fettfilter	schwarz/schwarz	schwarz/schwarz
Kochzonenausstattung		
Anzahl der Kochzonen	4	4
PowerFlex-Kochzonen		
Anzahl/Art/Größe in mm	4/PowerFlex XL-Kochzone/ Ø 150-230	4/PowerFlex XL-Kochzone/ Ø 150-230
Max. Leistung/Booster/TwinBooster in W	2.100/3.000/3.650	2.100/3.000/3.650
1. Kochzone / Kochbereich		
Position	links	links
Art	PowerFlex XL-Kochbereich	PowerFlex XL-Kochbereich
Größe in mm	230x460	230x460
Max. Leistung in W	3.400	3.400
Max. TwinBooster-Leistung in W	7300	7300
2. Kochzone / Kochbereich		
Position	rechts	rechts
Art	PowerFlex XL-Kochbereich	PowerFlex XL-Kochbereich
Größe in mm	230x460	230x460
Max. Leistung in W	3.400	3.400
Max. TwinBooster-Leistung in W	7300	7300
Bedienkomfort		
Bedienung über Sensortasten	ComfortSelect White	ComfortSelect White
Miele@home/Automatikfunktion Con@ctivity	•/•	•/•
Displayfarbe	Weiß	Weiß
Ankochautomatik/Abschaltautomatik	•/•	•/•
Permanente Topferkennung	•	•
Warmhalten/Stop&Go-Funktion	•/•	•/•
Recall-Funktion/Kurzzeitwecker	•/•	•/•
Individuelle Einstellmöglichkeiten	•	•
Wischschutz	•	•
Nachlaufsteuerung/Fettfilter-Wechselanzeige/Aktivkohlefilter-Wechselanzeige	•/•/-	•/•/•
Effizienz und Nachhaltigkeit		
Energieeffizienzklasse (A+++ – D)/Klasse für Fettabscheidegrad	A+/A	–
Jährlicher Energieverbrauch in kWh	32	–
E.C.O. Motor /Silence Motor	•/•	•/•
Abluft		
In Betriebsstufe 3: Luftleistung (m³/h)	530	–
Schallleistung (dB(A) re1pW)/Schalldruck (dB(A) re20Pµa)	64/50	–
In Boosterstufe: Luftleistung (m³/h)	610	–
Schallleistung (dB(A) re1pW)/Schalldruck (dB(A) re20Pµa)	67/53	–
Umluft		
In Betriebsstufe 3: Luftleistung (m³/h)	–	465
Schallleistung (dB(A) re1pW)/Schalldruck (dB(A) re20Pµa)	–	68/55
In Boosterstufe: Luftleistung (m³/h)	–	510
Schallleistung (dB(A) re1pW)/Schalldruck (dB(A) re20Pµa)	–	70/57
Technische Daten		
Abmessungen in mm (B x H x T)	800 x 51 x 520	800 x 51 x 520
Gesamtanschlusswert in kW/Spannung in V/Absicherung A	7,5/230/3x16	7,5/230/3x16
Nachkaufbares Zubehör		
Sockelbox bei geführter Umluft ohne Aktivkohlefilter/Plug&Play Verlängerungsset/Sensitive AirClean-Feinstaubfilter	-/-/-	DUU 1500/DVS 150/DKF 35-S
Flachkanalset/Seitenleisten	DFKS-AR/KMSL 520	DFKS-UR/KMSL 520
Unverbindliche Servicepreis-Empfehlung in Euro inkl. MwSt.	3.699,-	3.699,-

125
Years



Dunstabzugshauben 125 Edition und 125 Gala Edition



Dunstabzugshauben

125 Edition und 125 Gala Edition

125

Years



Con@ctivity

Konzentrieren Sie sich ganz aufs Kochen: Mit Con@ctivity reagiert Ihre Dunstabzugshaube automatisch ganz richtig. Sobald das Kochfeld ein- oder ausgeschaltet wird, reagiert die Dunstabzugshaube selbstständig. Die Saugleistung wird automatisch angepasst, abhängig vom Geschehen auf dem Kochfeld – und sorgt so für ein stets angenehmes Raumklima. Die Geräte kommunizieren über WLAN miteinander. Mit Con@ctivity integrieren Sie Dunstabzugshaube und Kochfeld in Miele@home. Profitieren Sie von dem Plus an Komfort und Leistung, das durch Con@ctivity 3.0 möglich wird.



Edelstahl-Metallfettfilter (10-lagig)

Effektiv und optisch ansprechend: Hohe Fettabcheidung und einfache Reinigung im Geschirrspüler.



SmartControl

Hochwertig und funktional: Genießen Sie eine komfortable Touch-Bedienung mit gelber Anzeige (Flachpaneelhaube) bzw. weißer Anzeige (Wand-Dunstabzugshaube).



Design, Ästhetik und Performance

Die Dunstabzugshaube Gala Edition überzeugt durch ihr elegantes und dezentes Erscheinungsbild in Obsidianschwarz matt sowie beste Performance-Werte. Dabei bleibt sie angenehm leise.



Bei den Dunstabzugshauben 125 Edition gibt es einen leistungsstarken Geruchsfilter gratis dazu.

Sensitive Active AirClean-Filter

Wert: 99 €



Ausstattung modellabhängig

35

Dunstabzugshauben

Produktübersicht

125 Edition



125 Edition



**125 Gala Edition
+125 Wochen**



Gratis Beigabe

• Gutschein für Sensitive AirClean-Filter

Energy efficiency A++

Connectivity 3.0

10 Filter

Filter Indicator

Eco Motor

Silence

Gratisbeigabe bei den Geräten mit Geschenksymbol.

Typ-/Verkaufsbezeichnung	DAS 4631 125 Edition	DAS 4931 125 Edition	DAH 4980 125 Gala Edition*
Design			
Bauform	Flachpaneelhaube	Flachpaneelhaube	Wand-Dunstabzugshaube
Farbe	Obsidianschwarz	Obsidianschwarz	Obsidianschwarz matt
Betriebsarten			
Art der Luftführung	Umrüstbar	Umrüstbar	Umrüstbar
Externer Betrieb	—	—	—
Bedienkomfort			
Vernetzung mit Miele@home	•	•	•
Automatikfunktion Con@ctivity 3.0	•	•	•
Touchbedienung	SmartControl	SmartControl	SmartControl White
Nachlaufzeit 5/15 Min.	•	•	•
Fettfilter-Sättigung programmierbar	•	•	•
Aktivkohlefilter-Sättigung programmierbar	•	•	•
Anzahl EDST-Metallfettfilter/CleanCover	1/•	1/•	2/•
Silence-Paket	—	—	•
CleanCover	—	—	•
Sicherheitsausschaltung	•	•	•
Effizienz und Nachhaltigkeit			
Energieeffizienzklasse (A+++ – D)/Klasse für den Fettabscheidegrad	A+++/A	A+++/A	A++/D
Jährlicher Energieverbrauch in kWh/Jahr	23,5	23,4	28,0
Anzahl Leistungsstufen/Booster	3/2	3/2	3/2
ECO-Motor (Gleichstrommotor)	•	•	•
Beleuchtung			
LED	•	•	•
Anzahl x Watt	1 x 3 W	1 x 3 W	1 x 3,2 W
Beleuchtungsstärke in lx	330	300	260
Farbtemperatur in K	3500	3500	2.700 - 6.500
Lichtdimmer	3 Stufen/stufenlos	3 Stufen/stufenlos	3 Stufen/stufenlos
Abluft			
In Betriebsstufe 3: Luftleistung (m³/h)	400	400	415
Schallleistung (dB(A) re1pW)/Schalldruck (dB(A) re20Pµa)	56/42	55/41	50/36
In Boosterstufe: Luftleistung (m³/h)	720 (B.)	720 (B.)	875 (B.)
Schallleistung (dB(A) re1pW)/Schalldruck (dB(A) re20Pµa)	70/57	70/56	68/54
Umluft			
In Betriebsstufe 3: Luftleistung (m³/h)	380	380	430
Schallleistung (dB(A) re1pW)/Schalldruck (dB(A) re20Pµa)	62/48	61/48	64/50
In Boosterstufe: Luftleistung (m³/h)	695 (B.)	695 (B.)	720 (B.)
Schallleistung (dB(A) re1pW)/Schalldruck (dB(A) re20Pµa)	77/63	77/63	76/62
Technische Daten			
Maße des Haubenkörpers (B x H x T) in mm	596 x 36 x 273	896 x 36 x 273	898 x 420 x 381
Mindestabstand über Elektrokochelementen in mm/Gaskochfeldern in mm	450/650	450/650	450/650
Gesamtanschlusswert in kW/Spannung in V/Absicherung in A	0,16/230/10	0,16/230/10	0,22/230/10
Montagehinweise			
Abluftanschluss oben/hinten	•/—	•/—	•/•
Ø Abluftstutzen in mm	150	150	150
Nachkaufbares Zubehör			
Nachkaufbarer Umbausatz Umluft	DUU 151	DUU 151	—
Nachkaufbarer Aktivkohlefilter	DKF 31-P, DKF 31-S, DKF 31-R (DKFS für Erstinbetriebnahme Umluft bestellen)	DKF 31-P, DKF 31-S, DKF 31-R (DKFS für Erstinbetriebnahme Umluft bestellen)	DKF 29-P/DKF 29-S/ DKF 29-R
Steuermodul DSM 408/DSM 409	•/—	•/—	—/•
Mauerkasten DMK 150-1	•	•	•
Teleskopierbarer Kamin	—	—	DADC 1000 mattschwarz
Unverbindliche Servicepreis-Empfehlung in EUR inkl. MwSt.	899,—	999,—	1.699,—

* Lieferbar voraussichtlich ab April 2024

125
Years



Geschirrspüler

125 Edition und 125 Gala Edition



125

Years

Überlegenes Reinigungssystem

Exzellente Ergebnisse: AutoDos ist die weltweit erste automatische Dosierung mit integrierter PowerDisk¹⁾. Geschirrspüler und exklusives Pulvergranulat werden damit zum präzise abgestimmten System – dosiert wird programmabhängig und zum optimalen Zeitpunkt. Genießen Sie die Freiheit: Die PowerDisk reicht für 20 Spülgänge²⁾, ohne Nachfüllen. Und dosiert dabei immer die richtige Menge an Pulvergranulat. Das schont den Geldbeutel und die Umwelt.

Lassen Sie sich begeistern von der automatischen Dosierung mit **PowerDisk**. Scannen Sie den QR Code und schauen Sie sich ein Video dazu an.



Patenterte³⁾ AutoOpen-Trocknung

Perfekte Trocknung des Geschirrs:
Dank patentierter AutoOpen-Technologie.



QuickPowerWash

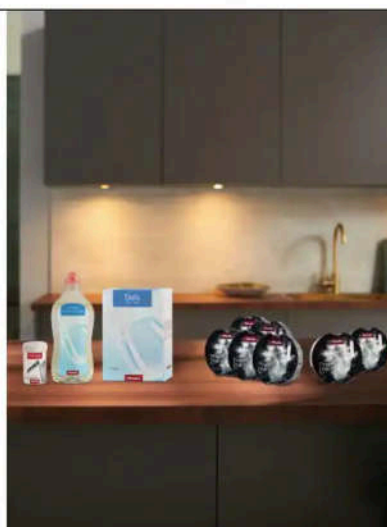
Kurzprogramm: Beste Reinigungsergebnisse für normal verschmutztes Geschirr in 58 Minuten.



Bei den Geschirrspülern sind Reinigungs- und Pflegemittel als Gratisbeigabe dabei.

1 x PowerDisk im Gerät und
Gutschein für 6 x PowerDisk sowie
Pflegeset mit Salz, Klarspüler und
DishClean.

Gesamtwert: 96 €



1) Patent: EP2850990, US9962062

2) Im Programm ECO

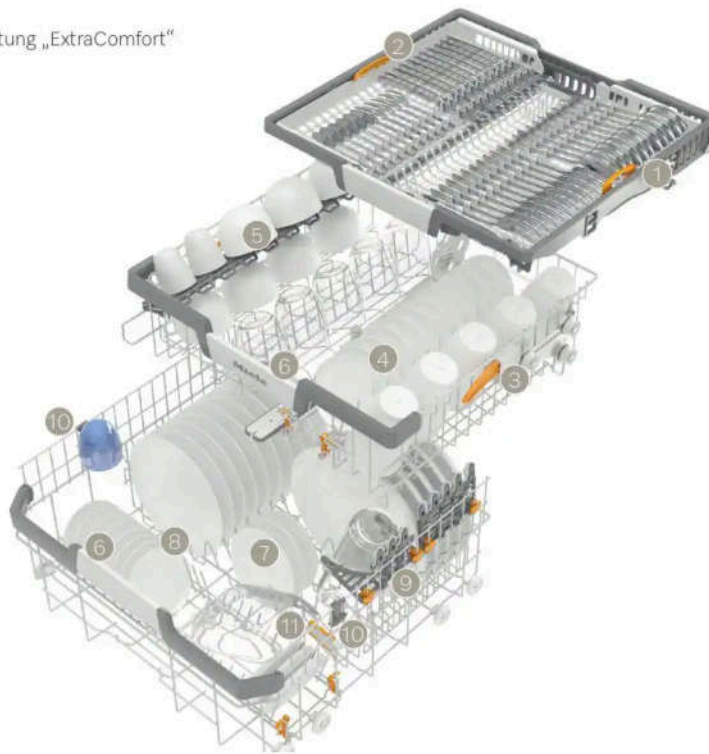
3) Gemäß Zertifizierung durch Institute for Integrative Hygiene and Virology bezogen auf die Entfernung von behüllten und unbehüllten Viren (z. B. Corona-, Influenza oder Noroviren) in den getesteten Programmen Hygiene und Intensiv, alle unter Verwendung von PowerDisk/UltraTabs. Einzelheiten zu den Testkriterien finden Sie unter www.miele.com/g7000-c.

Ausstattung modellabhängig

Geschirrspüler

Die Korbgestaltung der Jubiläumsmodelle

Korbgestaltung „ExtraComfort“

**3D-MultiFlex-Schublade**

- 1 höhenverstellbares Seitenteil rechts
- 2 seitlich verstellbares Seitenteil links

Oberkorb:

- 3 höhenverstellbar
- 4 zweiteilig klappbare Spikereihe (vorne)
- 5 FlexCare-Tassenauflagen mit Noppenstruktur und mit Aufnahmeelementen für Weingläser
- 6 breites Griffelement, ergonomische Reling im Ober- und Unterkorb

Unterkorb:

- 7 MultiComfort-Bereich
- 8 2 Spikereien (rechts klappbar, links fest)
- 9 höhenverstellbarer FlexCare Glass & Bottle (für zwei Flaschen)
- 10 2 MultiClips
- 11 XL-Assist



Entdecken Sie die **Korbgestaltung „ExtraComfort“** in einem Video: Scannen Sie dafür den nebenstehenden QR Code.

Korbgestaltung „125 Gala Edition“

3D-MultiFlex-Schublade

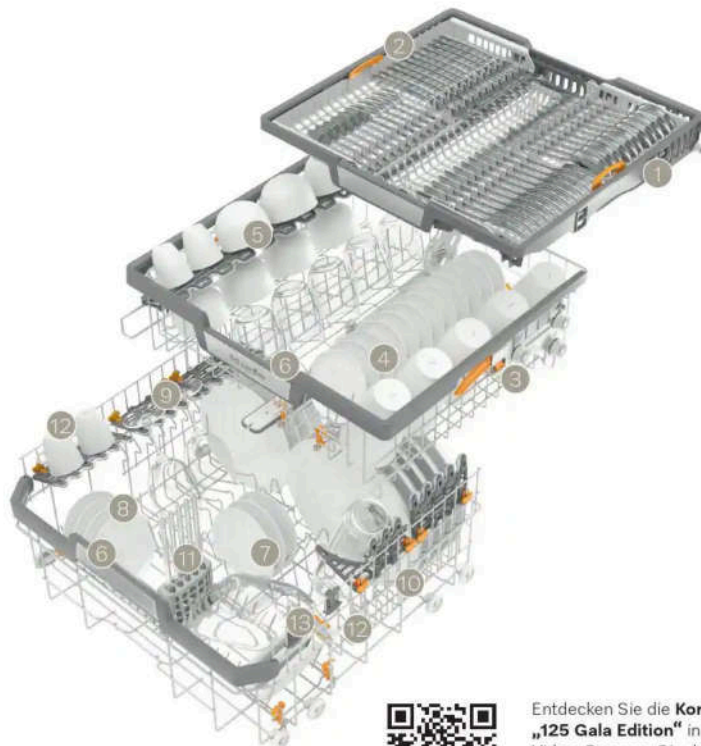
- 1 höhenverstellbares Seitenteil rechts
- 2 seitlich verstellbares Seitenteil links

Oberkorb:

- 3 höhenverstellbar
- 4 komplett zweiteilig klappbare Spikereihe
- 5 FlexCare-Tassenauflage mit Noppenstruktur und Silikonerelementen für Weingläser
- 6 breites Griffelement mit Edelstahl, ergonomische Reling im Ober- und Unterkorb

Unterkorb:

- 7 MultiComfort-Bereich
- 8 2 klappbare Spikereien
- 9 höhenverstellbarer FlexCare Glass & Bottle (für zwei Flaschen)
- 10 höhenverstellbarer FlexCare Glass & Bottle (für zwei Flaschen)
- 11 StrawClean
- 12 2 MultiClips
- 13 XL-Assist



Entdecken Sie die **Korbgestaltung „125 Gala Edition“** in einem Video: Scannen Sie dafür den nebenstehenden QR Code.

Geschirrspüler

Produktübersicht

125

Years

Gratis Beigabe

- 1 x PowerDisk
- Gutschein für 6 x PowerDisk und Pflegeset (Salz, Klarspüler, DishClean)

¹⁾ Detaillierte Informationen zu den Spülprogrammen je Gerät erhalten Sie auf miele.de

²⁾ Gesamtanschlusswert 2,00 kW |
Spannung 230 V | Absicherung 10 A |
Länge Wasserzu-/ablaufschlauch 1,50 m |
Länge elektrische Zuleitung 1,70 m
** im Programm ExtraLeise



Typ-/Verkaufsbezeichnung	G 7131 SCI 125 Edition	G 7137 SCI XXL 125 Edition	G 7731 SCI 125 Gala Edition	G 7737 SCI XXL 125 Gala Edition
Design				
Blendenausführung	Gerade Blende	Gerade Blende	Geneigte Blende	Geneigte Blende
Bedienungsart	Programmwahltaste	Programmwahltaste	Programmwahltaste	Programmwahltaste
Display	1-zeiliges Display mit Klartext	1-zeiliges Display mit Klartext	1-zeiliges Display mit Klartext	1-zeiliges Display mit Klartext
MultiLingua	*	*	*	*
Komfort				
Vernetzung mit Miele@home	*	*	*	*
AutoDos	*	*	*	*
BrilliantLight	—	—	*	*
Knock2open	—	—	—	—
Türschließe Hilfe	ComfortClose	ComfortClose	ComfortClose	ComfortClose
Restzeitanzeige und Startvorwahl	*	*	*	*
Funktionskontrolle	Display	Display	Display	Display
Effizienz und Nachhaltigkeit				
Wasserverb. im Programm Automatic in l ab	6,0	6,0	6,0	6,0
Wasserverb. im Programm Eco in l	8,4	8,4	8,4	8,4
Stromverb. im Programm ECO in kWh	0,640	0,640	0,54	0,54
Stromverb. in kWh im Programm ECO (Warmwasser)	0,40	0,40	0,29	0,29
Anzahl Maßgedecke	14	14	—	—
EcoFeedback	*	*	*	*
EcoPower Technology	*	*	*	*
Halbe Beladung	*	*	*	*
Ergebnisqualität				
Frischwasserspüler	*	*	*	*
AutoOpen-Trocknung	*	*	*	*
SensorDry	*	*	*	*
Brilliant GlassCare	*	*	*	*
Spülprogramme¹⁾				
Anzahl Spülprogramme, darunter z.B.	11	11	15	15
QuickPowerWash	*	*	*	*
Hygiene	—	—	*	*
ExtraLeise	40 dB(A)	40 dB(A)	38 dB(A)	38 dB(A)
Spüloptionen/Extras				
BottleClean	*	*	*	*
Quick	*	*	*	*
Extra sauber	*	*	*	*
Extra trocken	*	*	*	*
Korbgestaltung				
Korbgestaltung	ExtraComfort	ExtraComfort	125 Gala Edition	125 Gala Edition
Sicherheit				
Waterproof-System	*	*	*	*
Sieb-Kontrollanzeige	*	*	*	*
Kindersicherung	*	*	*	*
Technische Daten²⁾				
Min./Max. Frontplattengewicht in kg	3,00 / 11,00	3,00 / 11,00	3,00 / 11,00	3,00 / 11,00
[über Kundendienst nachrüstbar auf min./max.]	8,00 / 17,00	8,00 / 17,00	8,00 / 17,00	8,00 / 17,00
Mitgeliefertes Zubehör				
1 x PowerDisk	*	*	*	*
Gutschein für 6 x PowerDisk	*	*	*	*
Gutschein für 1 x Pflegeset	*	*	*	*
Unverbindliche Servicepreis-Empfehlung in EUR inkl. MwSt.				
Edelstahl CleanSteel	1.419,—	1.469,—	—	—
Obsidianschwarz	—	—	2.109,—	2.159,—

Geschirrspüler

Produktübersicht



Gratis Beigabe

- 1 x PowerDisk
- Gutschein für 6 x PowerDisk und Pflegeset (Salz, Klarspüler, DishClean)



Typ-/Verkaufsbezeichnung	G 7191 SCVi 125 Edition	G 7197 SCVi XXL 125 Edition	G 7771 SCVi 125 Gala Edition	G 7777 SCVi XXL 125 Gala Edition
Design				
Blendenausführung	Vollintegrierte Blende	Vollintegrierte Blende	Vollintegrierte Blende	Vollintegrierte Blende
Bedienungsart	Programmwahltaste	Programmwahltaste	Softkeys	Softkeys
Display	1-zeiliges Display mit Klartext	1-zeiliges Display mit Klartext	1-zeiliges Display mit Klartext	1-zeiliges Display mit Klartext
MultiLingua	*	*	*	*
Komfort				
Vernetzung mit Miele@home	*	*	*	*
AutoDos	*	*	*	*
BrilliantLight	—	—	*	*
Knock2open	—	—	—	—
Türschließe Hilfe	ComfortClose	ComfortClose	ComfortClose	ComfortClose
Restzeitanzeige und Startvorwahl	*	*	*	*
Funktionskontrolle	optisch und akustisch	optisch und akustisch	optisch und akustisch	optisch und akustisch
Effizienz und Nachhaltigkeit				
Wasserverb. im Programm Automatic in l ab	6,0	6,0	6,0	6,0
Wasserverb. im Programm Eco in l	8,4	8,4	8,4	8,4
Stromverb. im Programm ECO in kWh	0,640	0,640	0,540	0,540
Stromverb. in kWh im Programm ECO (Warmwasser)	0,40	0,40	0,29	0,29
Anzahl Maßgedecke	14	14	14	14
EcoFeedback	*	*	*	*
EcoPower Technology	*	*	*	*
Halbe Beladung	*	*	*	*
Ergebnisqualität				
Frischwasserspüler	*	*	*	*
AutoOpen-Trocknung	*	*	*	*
SensorDry	*	*	*	*
Brilliant GlassCare	*	*	*	*
Spülprogramme¹⁾				
Anzahl Spülprogramme, darunter z.B. QuickPowerWash	11	11	15	15
Hygiene	—	—	*	*
ExtraLeise	40 dB(A)	40 dB(A)	38 dB(A)	38 dB(A)
Spüloptionen/Extras				
BottleClean	*	*	*	*
Quick	*	*	*	*
Extra sauber	*	*	*	*
Extra trocken	*	*	*	*
Korbgestaltung				
Korbgestaltung	ExtraComfort	ExtraComfort	125 Gala Edition	125 Gala Edition
Sicherheit				
Waterproof-System	*	*	*	*
Sieb-Kontrollanzeige	*	*	*	*
Kindersicherung	—	—	—	—
Technische Daten²⁾				
Min./Max. Frontplattengewicht in kg	4,00 / 12,00	4,00 / 12,00	4,00 / 11,00	4,00 / 11,00
[über Kundendienst nachrüstbar auf min./max.]	7,00 / 14,00	7,00 / 14,00	7,00 / 14,00	7,00 / 14,00
Mitgeliefertes Zubehör				
1 x PowerDisk	*	*	*	*
Gutschein für 6 x PowerDisk	*	*	*	*
Gutscheine für 1 x Pflegeset	*	*	*	*
Unverbindliche Servicepreis-Empfehlung in EUR inkl. MwSt.				
Edelstahl	1.499,—	1.499,—	2.199,—	2.199,—
Obsidianschwarz	—	—	—	—

Geschirrspüler

Produktübersicht

125

Years



Gratis Beigabe

- 1 x PowerDisk
- Gutschein für 6 x PowerDisk und Pflegeset (Salz, Klarspüler, DishClean)



Typ-/Verkaufsbezeichnung	G 7793 SCVi 125 Gala Edition K20	G 7797 SCVi XXL 125 Gala Edition K20
Design		
Blendenausführung	Vollintegrierte Blende	Vollintegrierte Blende
Bedienungsart	Softkeys	Softkeys
Display	1-zeiliges Display mit Klartext	1-zeiliges Display mit Klartext
MultiLingua	*	*
Komfort		
Vernetzung mit Miele@home	*	*
AutoDos	*	*
BrilliantLight	*	*
Knock2open	*	*
Türschließeilfe	AutoClose	AutoClose
Restzeitanzeige und Startvorwahl	*	*
Funktionskontrolle	optisch und akustisch	optisch und akustisch
Effizienz und Nachhaltigkeit		
Wasserverb. im Programm Automatic in I ab	6,0	6,0
Wasserverb. im Programm Eco in I	8,4	8,4
Stromverb. im Programm ECO in kWh	0,540	0,540
Stromverb. in kWh im Programm ECO (Warmwasser)	0,29	0,29
Anzahl Maßgedecke	14	14
EcoFeedback	*	*
EcoPower Technology	*	*
Halbe Beladung	*	*
Ergebnisqualität		
Frischwasserspüler	*	*
AutoOpen-Trocknung	*	*
SensorDry	*	*
Brilliant GlassCare	*	*
Spülprogramme¹⁾		
Anzahl Spülprogramme, darunter z.B. QuickPowerWash	15	15
Hygiene	*	*
ExtraLeise	38 dB(A)	38 dB(A)
Spüloptionen/Extras		
BottleClean	*	*
Quick	*	*
Extra sauber	*	*
Extra trocken	*	*
Korbgestaltung		
Korbgestaltung	125 Gala Edition	125 Gala Edition
Sicherheit		
Waterproof-System	*	*
Sieb-Kontrollanzeige	*	*
Kindersicherung	—	—
Technische Daten²⁾		
Min./Max. Frontplattengewicht in kg [über Kundendienst nachrüstbar auf min./max.]	4,00 / 11,00 7,00 / 14,00	4,00 / 11,00 7,00 / 14,00
Mitgeliefertes Zubehör		
1 x PowerDisk	*	*
Gutschein für 6 x PowerDisk	*	*
Gutschein für 1 x Pflegeset	*	*
Unverbindliche Servicepreis-Empfehlung in EUR inkl. MwSt.		
Edelstahl CleanSteel	—	—
Obsidianschwarz	2.449,—	2.449,—

¹⁾ Detaillierte Informationen zu den Spülprogrammen je Gerät erhalten Sie auf miele.de

²⁾ Gesamtanschlusswert 2,00 kW | Spannung 230 V | Absicherung 10 A | Länge Wasserzu-/ -ablaufschauch 1,50 m | Länge elektrische Zuleitung 1,70 m

** im Programm ExtraLeise Ausstattung modellabhängig

Kältegeräte

125 Edition und 125 Gala Edition



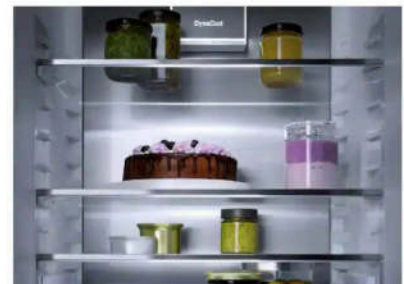


PerfectFresh Pro

Lebensmittel bleiben bis zu 5 x länger frisch. Im automatisch geregelten Temperaturbereich zwischen 0 und +3 °C sind Fleisch, Fisch und viele Milchprodukte bis zu 3 x länger haltbar. Obst und Gemüse bleiben sogar bis zu 5 x länger frisch – dank eines individuell regulierbaren Feuchtigkeitsniveaus an der Schublade.

NoFrost

Mit dem NoFrost-System müssen Sie Ihr Miele Kältegerät nie wieder abtauen. Mit einer Umluftkühlung wird kalte, trockene Luft gleichmäßig verteilt, sodass sich im Innenraum kein Eis bilden kann. Zusätzlich vereist Ihr Gefriergut nicht und die Schubladen lassen sich ohne störende Eisschicht immer leicht öffnen und schließen. NoFrost bietet so höchsten Komfort beim Gefrieren und erspart Ihnen das lästige Abtauen – für immer.



CleanSteel Rückwand

Kalt und sauber: Dank der CleanSteel Rückwand verteilt sich die Kälte in Ihrem Miele Kühlschrank besonders gut.



Bei den Kühlschränken und Kühl-/Gefrierkombinationen ist gratis ein hochwertiger Geruchsfilter dabei.

Starter-Set für
Active AirClean-Filter

Wert: 68 €



Ausstattung modellabhängig

45

Einbau-Kühlschränke | Kühl-Gefrierkombination

Produktübersicht

Gratis Beigabe

• Gutschein für Starter-Set
Active AirClean-Filter

Gratisbeigabe bei den Geräten mit
Geschenksymbol.

Lieferbar voraussichtlich ab April 2024



Typ-/Verkaufsbezeichnung	KFN 7744 C 125 Gala Edition	K 7747 C 125 Gala Edition	K 7348 C 125 Gala Edition
Bauform			
Nischenmaß	178 cm	178 cm	122 cm
Einbaugerät integriert	*	*	*
Türanschlag wechselbar	*	*	*
Design			
Beleuchtung Kühlzone	LED	LED	LED
Bedienkomfort			
Vernetzung mit Miele@home	*	*	*
Comfort Clean	*	*	*
DynaCool	*	*	*
NoFrost	*	—	—
DuplexCool	*	—	—
ComfortSize	*	*	*
SoftClose	*	*	*
Steuerung			
Bedienkonzept	SensorTouch	SensorTouch	SensorTouch
SuperKühlen	*	*	*
SuperFrost	*	—	—
Sabbatmodus	*	*	*
Anzahl Temperaturzonen	3	2	3
Kühlgerät/-zone			
Anzahl der Abstellflächen/davon FlexiBoard	3/1	6/1	3/1
Flaschenablage (verchromt)	*	*	—
Anzahl Frischeschubladen	2	3	2
Trockene Rückwand	CleanSteel	CleanSteel	CleanSteel
Gefriergerät/-zone			
Anzahl Gefrierschubladen	3	—	—
Effizienz und Nachhaltigkeit			
Energieeffizienzklasse (A – G)	C	C	C
Energieverbrauch pro Jahr in kWh	166	100	118
Energieverbrauch in 24 h in kWh	0,454	0,274	0,323
Sicherheit			
Akustischer Türalarm	*	*	*
Akustischer Temperaturalarm	*	—	—
Technische Daten			
Befestigungstechnik	Festtür	Festtür	Festtür
Max. Türfrontgewicht Kühlteil in kg	18	26	19
Max. Türfrontgewicht Gefrierteil in kg	12	—	—
Kühlzone in l	174	294	158
davon PerfectFresh-Zone in l	69	96	67
4-Sterne-Gefrierzone in l	70	—	16
Lagerzeit bei Störung in h	14	—	9
Gefriervermögen in kg/24h	6	—	2
Schalleistung in dB(A) re1pW	33	32	34
Luftschallemmissionsklasse (A-D)	B	B	B
Nischenmaße (B x H x T) in mm	560-570 x 1772-1788 x 550	560-570 x 1772-1788 x 550	560-570 x 1216-1231 x 550
Mitgeliefertes Zubehör			
Starter-Set für Active AirClean Filter	*	*	*
Unverbindliche Servicepreis-Empfehlung in EUR inkl. MwSt.	2.149,—	1.899,—	1.449,—

Einbau-Gefrierschrank

Produktübersicht

125

Years



Lieferbar voraussichtlich ab April 2024

Typ-/Verkaufsbezeichnung	FNS 7740 D 125 Gala Edition
Bauform	
Nischenmaß	178 cm
Einbaugerät integriert	•
Türanschlag wechselbar	•
Design	
Beleuchtung Gefrierzone	—
Bedienkomfort	
NoFrost	•
SoftClose	•
Steuerung	
Bedienkonzept	SensorTouch
SuperFrost	•
Sabbatmodus	•
Gefriergerät/-zone	
Anzahl Gefrierschubladen	8
Effizienz und Nachhaltigkeit	
Energieeffizienzklasse (A – G)	D
Energieverbrauch pro Jahr in kWh	190
Energieverbrauch in 24 h in kWh	0,520
Sicherheit	
Akustischer Türalarm	•
Akustischer Temperaturalarm	•
Technische Daten	
Befestigungstechnik	Festtür
Max. Türfrontgewicht Gefrierteil in kg	26
Lagerzeit bei Störung in h	14
Gefriervermögen in kg/24h	12
Schallleistung in dB(A) re1pW	33
Luftschallemissionsklasse (A-D)	B
Gerätemaße (B x H x T) in mm	560-570 x 1772-1788 x 550
Mitgeliefertes Zubehör	
Starter-Set für Active AirClean Filter	—
Unverbindliche Servicepreis-Empfehlung in EUR inkl. MwSt.	2.299,—

Stand-Kühl-Gefrierkombinationen

Produktübersicht

Gratis Beigabe

- Gutschein für Starter-Set
Active AirClean-Filter

Gratisbeigabe bei den Geräten mit
Geschenksymbol.

Lieferbar voraussichtlich ab April 2024



Typ-/Verkaufsbezeichnung	KFN 4377 CD 125 Edition	KFN 4397 CD 125 Edition	KFN 4799 AD 125 Gala Edition
Bauform			
Türanschlag wechselbar	*	*	*
Design			
Gehäusefarbe	silber	silber	silber
Bedienkomfort			
Frischesystem	PerfectFresh Pro	PerfectFresh Pro	PerfectFresh Pro
Comfort Clean	*	*	*
DynaCool	*	*	*
NoFrost	*	*	*
DuplexCool	*	*	*
XL Innenraum	*	*	*
SoftClose	—	—	*
Steuerung			
Bedienkonzept	SensorTouch	SensorTouch	SensorTouch
Kühlteil abschaltbar	Ja	Ja	Ja
SuperKühlen	*	*	*
SuperFrost	*	*	*
Anzahl Temperaturzonen	3	3	3
Kühlgerät/-zone			
Anzahl der Abstellflächen/davon FlexiBoard	4/1	4/1	4/1
Flaschenablage (verchromt)	—	—	*
Anzahl Frischeschubladen	1	2	2
Trockene Rückwand	weiß	weiß	CleanSteel
Gefriergerät/-zone			
Anzahl Gefrierschubladen	3	3	3
Effizienz und Nachhaltigkeit			
Energieeffizienzklasse (A – G)	C	C	A
Energieverbrauch pro Jahr in kWh	170	181	116
Energieverbrauch in 24 h in kWh	0,465	0,495	0,317
Sicherheit			
Akustischer Türalarm	*	*	*
Akustischer Temperaturalarm	*	*	*
Technische Daten			
Kühlzone in l	218	258	258
davon PerfectFresh-Zone in l	52	98	98
4-Sterne-Gefrierzone in l	103	103	103
Lagerzeit bei Störung in h	24	24	24
Gefriervermögen in kg/24h	10	10	10
Schalleistung in dB(A) re1pW	32	33	33
Luftschallemissionsklasse (A-D)	C	C	B
Gerätemaße (B x H x T) in mm	597 x 1855 x 675	597 x 2015 x 675	600 x 2015 x 675
Mitgeliefertes Zubehör			
Starter-Set für Active AirClean Filter	*	*	*
Unverbindliche Servicepreis-Empfehlung in EUR inkl. MwSt.			
Edelstahllook	1.359,—	1.399,—	—
Edelstahl CleanSteel Front	—	—	2.059,—
Obsidianschwarz matt	—	—	2.199,—

Weinschränke

Produktübersicht

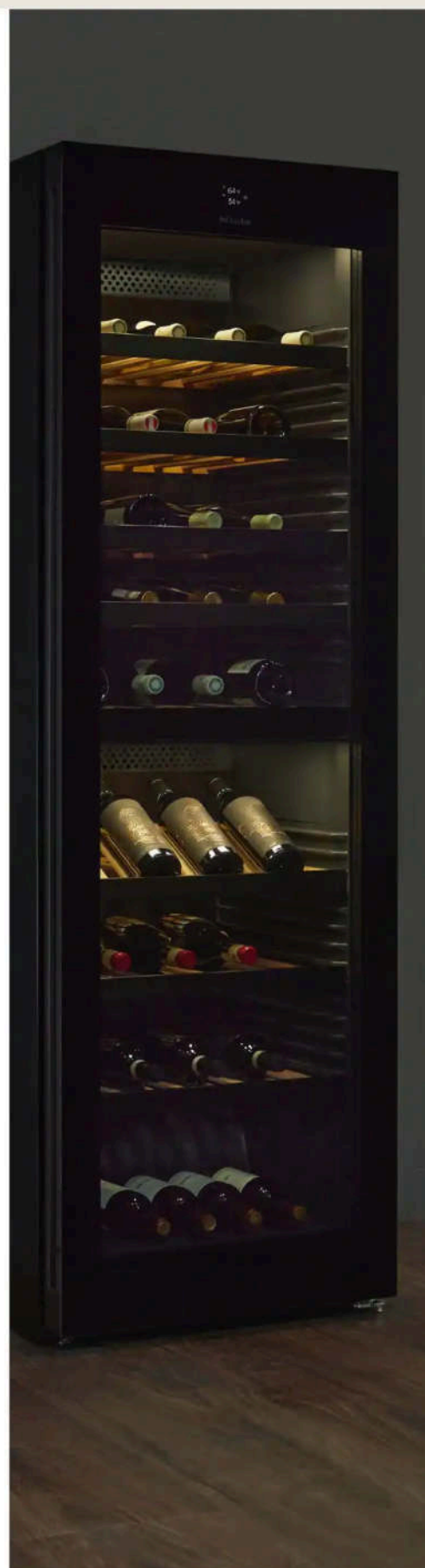
125

Years



Lieferbar voraussichtlich ab April 2024

Typ-/Verkaufsbezeichnung	KWT 7112 iG 125 Gala Edition	KWTS 4785 F 125 Gala Edition
Bauform		
Nischenmaß	45 cm	—
Standgerät	—	*
Einbaugerät integriert	*	—
Türanschlag wechselbar	—	*
Design		
Gehäusefarbe	—	schwarz
Bedienkomfort		
Vernetzung mit Miele@home	—	*
Türöffnungshilfe	Push2Open	—
SoftClose	*	*
Anzahl der Roste	3	6
Material der Holzroste	Buche	Buche
Anzahl FlexiFrame Roste	2	—
Anzahl Holzroste FlexiFrame Plus	2	—
PresenterFrame	—	*
Steuerung		
Bedienkonzept	TouchControl	FreshTouch
Anzahl Temperaturzonen	1	2
Einstellbarer Temperaturbereich in °C	5-20°C	5-20°C
Effizienz und Nachhaltigkeit		
Energieeffizienzklasse (A – G)	G	F
Energieverbrauch pro Jahr in kWh	115,71	126,66
Energieverbrauch in 24 h in kWh	0,317	0,347
Sicherheit		
Akustischer Türalarm	*	*
Akustischer Temperaturalarm	—	—
Technische Daten		
Weinzone in l	47	368
Platzangebot für die Anzahl von 0,75l Bordeauxflaschen	18 Flaschen	155 Flaschen
Schallleistung in dB(A) re1pW	32	37
Luftschallemissionsklasse (A-D)	B	B
Gerätemaße (B x H x T) in mm	595 x 455 x 559	597 x 1853 x 679
Nischenmaße (B x H x T) in mm	560-570 x 450-452 x 550	—
Unverbindliche Servicepreis-Empfehlung in EUR inkl. MwSt.		
Obsidianschwarz matt	2.919,—	—
Obsidianschwarz	—	3.199,—



Kaffeevollautomaten

125 Gala Edition



125

Years

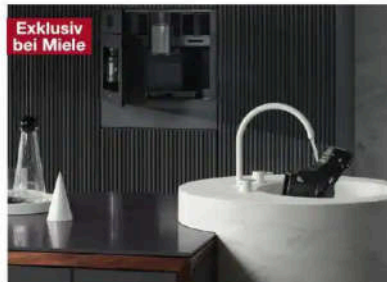
Kaffeegenuss – Das wahre Geschmackserlebnis

Genießen Sie Ihren Kaffee in vollen Zügen mit den erstklassigen Miele Kaffeefullautomaten. Die intelligente Brühtechnik sorgt für eine volle Entfaltung des Aromas. Und damit Ihr persönlicher Kaffeemoment rundum perfekt wird, hat Miele seinen eigenen Kaffee entwickelt – optimal abgestimmt auf Ihren Kaffeefullautomaten. So entsteht ein unvergleichliches Geschmackserlebnis, das Ihren Morgen, Mittag oder auch Abend genussvoll abrundet.



CoffeeSelect¹

Frei wählbar: Dank der drei Bohnenbehälter wird Ihre Kaffeespezialität immer mit der passenden Bohne zubereitet



Automatische Reinigung²

Komfortabel und ohne Aufwand: Die Reinigung sowie das Entkalken übernimmt Ihr Miele Kaffeefullautomat für Sie.



CupSensor³

Idealer Abstand: Der CupSensor erkennt die Höhe der Tasse und bringt den Zentralauslauf in die richtige Position.

Miele Kaffee

Damit Ihr persönlicher Kaffeemoment rundum perfekt wird, hat Miele seinen eigenen Kaffee entwickelt – optimal abgestimmt auf Ihren Kaffeefullautomaten. So entsteht ein unvergleichliches Geschmackserlebnis, das Ihren Morgen, Mittag oder auch Abend genussvoll abrundet.



Bei den Stand-Kaffeefullautomaten gibt es ein Paket Miele Kaffee gratis dazu.

Miele Kaffee, 250 g



¹ Patent: EP 2957199
² Patent: EP 2705783, EP 2705784,
 DE 102014113160, DE 102014113161
³ Patent: EP 2454977 B1
 Ausstattung modellabhängig

Kaffeefullautomaten

Produktübersicht



125 Gala Edition
+125 Wochen



125 Gala Edition
+125 Wochen



DirectSensor



Aromatic System Fresh



CupSensor



M Touch



Aromatic System Fresh



CupSensor



DirectWater



CoffeeSelect



AutoDescalc

Lieferbar voraussichtlich ab April 2024

Typ-/Verkaufsbezeichnung	CVA 7440 125 Gala Edition	CVA 7845 125 Gala Edition
Genussvorteile		
AromaticSystemFresh	*	*
CoffeeSelect	—	*
OneTouch for Two Zubereitung	*	*
DoubleShot	*	*
Genießerprofile programmierbar	10	10
Aromaschonendes Kegelmahlwerk	*	*
Bedienkomfort		
Display	DirectSensor	M Touch
Vernetzung Miele@home	*	*
MotionReact: Licht an bei Annäherung	—	*
CupSensor	*	*
PerformanceMode	*	*
EasyClickMilchgefäß	*	*
BrilliantLight	*	*
Expertenmodus	*	*
MultiLingua	*	*
Anzahl Bohnensorten	1	3
Anzahl Bohnenbehälter	2	3
Bohnenbehälter A in g	300	300
Bohnenbehälter B in g	300	150
Bohnenbehälter C in g	—	150
Bohnenbehälter gesamt in g	600	600
Fassungsvermögen Wassertank in l	2,7	2,7
Getränkespezialitäten		
Ristretto einfach und doppelt	*	*
Espresso einfach und doppelt	*	*
Kaffee einfach und doppelt	*	*
Cappuccino einfach und doppelt	*	*
Latte Macch. einf. und doppelt	*	*
Heiße Milch einf. und doppelt	*	*
Milchschaum einf. und doppelt	*	*
Espresso Macch. einf. und dpp.	*	*
Teegetränke einf. und doppelt	*	*
Kaffeekanne	*	*
Teekanne	*	*
Pflegekomfort		
AutoDescalc	—	*
AutoClean	—	*
Komfortable Reinigungsprogramme	*	*
Automatische Spülfunktion	*	*
ComfortClean	*	*
Entnehmbare Milchleitung	*	*
Entnehmbare Brühereinheit	*	*
Technische Daten		
Gesamtanschlusswert in kW	1,45	1,45
Spannung in V	220-240	220-240
Absicherung in A	10	10
Länge Wasserzulaufschlauch in m	—	1,5
Länge der elektrischen Zuleitung in m	2,0	2,0
Nischenmaße (B x H x T) in mm	560-568 x 450-452 x 500	560-568 x 450-452 x 550
Mitgeliefertes Zubehör		
Miele Kaffee, 250g	*	*
Unverbindliche Servicepreis-Empfehlung in EUR inkl. MwSt.		
Obsidianschwarz matt	3.379,—	4.499,—

125
Years



Gourmet-Wärmeschubladen

Produktübersicht



Typ-/Verkaufsbezeichnung	ESW 7010 125 Gala Edition	ESW 7020 125 Gala Edition
Bauform und Design		
Grifflos	*	*
Betriebsarten		
Tassen wärmen	*	*
Teller wärmen	*	*
Speisen warmhalten	*	*
Niedertemperaturgaren	*	*
Bedienkomfort		
Vernetzung mit Miele@home	*	*
Fassungsvermögen	Menügeschirr für 6 Personen	Menügeschirr für 12 Personen
Push2open Mechanismus	*	*
Vollauszug für einfaches Be- und Entladen	*	*
Bedienleiste mit Sensortasten	*	*
Stopp-Programmierung	*	*
Timerfunktion	*	*
Pflegekomfort		
Flächenbündige Bedienleiste	*	*
Sicherheit		
Kühle Front	*	*
Antirutschauflage	*	*
Sicherheitsausschaltung	*	*
Technische Daten		
Temperatur in °C	40–85	40–85
Nutzbare Innenhöhe in mm	80	230
Gesamtanschlusswert in kW	0,70	0,70
Absicherung in A	10	10
Länge der elektrischen Zuleitung in m	2,0	2,0
Gerätemaße (B x H x T) in mm	595 x 141 x 570	595 x 289 x 570
Mitgeliefertes Zubehör		
Antirutschauflage	1	1
Stellrost zur Erhöhung der Stellfläche	–	1
Kochbuch Niedertemperaturgaren	*	*
Unverbindliche Servicepreis-Empfehlung in EUR inkl. MwSt.		
Obsidianschwarz matt	1.149,–	1.269,–



Gourmet-Wärmeschublade ESW 7020

Vakuu­mierschub­lade

Pro­duk­tü­ber­sic­ht

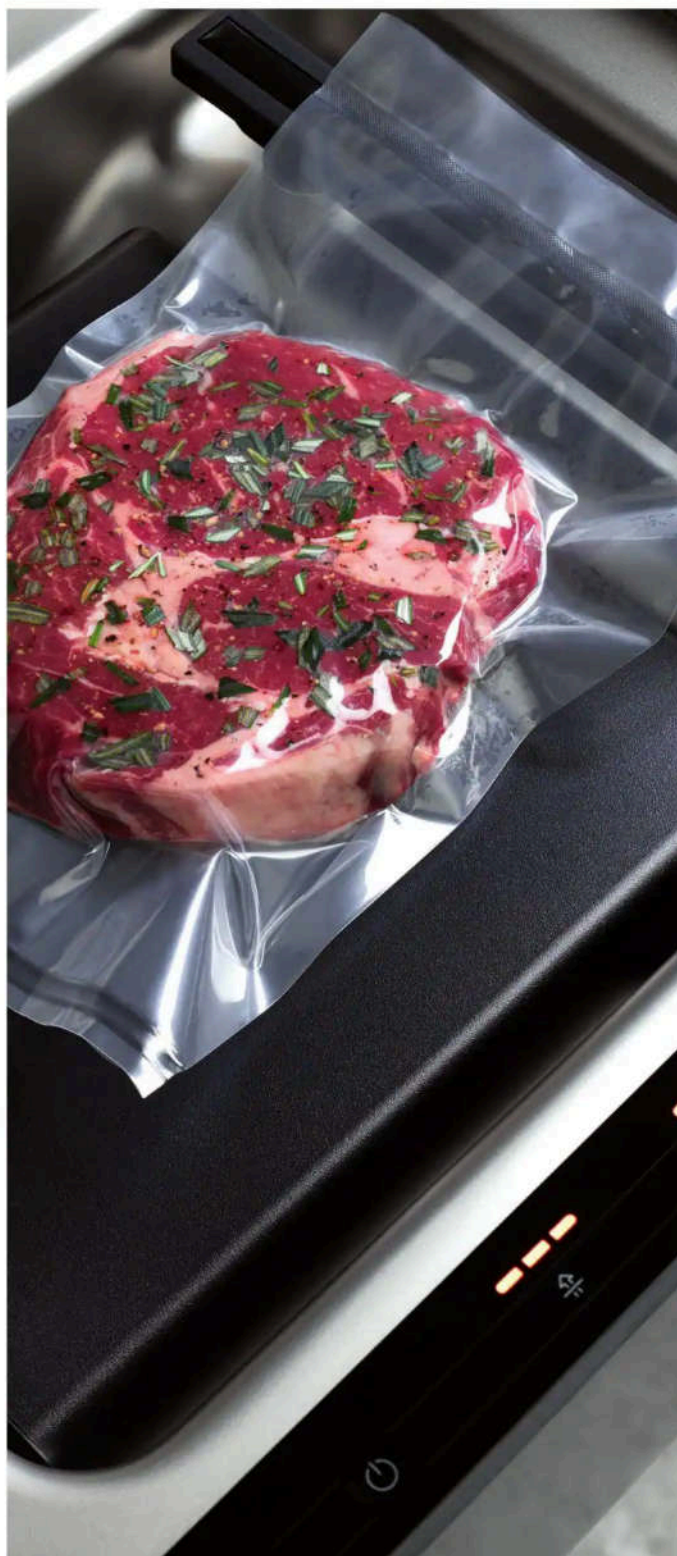
125
Years

125 Gala Edition
+125 Wochen



Lieferbar voraussichtlich ab April 2024

Typ-/Verkaufsbezeichnung	EVS 7010 125 Gala Edition
Bauform und Design	
Grifflos	*
Genussvorteile	
Vorbereiten für das Sous-vide-Garen	*
Längere Haltbarkeit von Lebensmitteln	*
Marinieren von Lebensmitteln	*
Anwendungsvielfalt	
Lebensmittel vakuumieren	*
Lebensmittel marinieren	*
Lebensmittel portionieren	*
Behälter vakuumieren	*
Originalverpackung wieder verschließen	*
Verschließen von Gläsern	*
Vakuumieren von Flüssigkeiten	*
Bedienkomfort	
Große Vakuumierkammer in l	8,0
Maximale Beutelgröße in mm	350
Push2open Mechanismus	*
Vollauszug für einfaches Be- und Entladen	*
Bedienleiste mit Sensortasten	*
Anzeige Vakuumierstärke über LED	*
Anzeige Vakuumierstärke für externe Behälter über LED	*
Schweißdauer in Stufen	1 - 3
Anzeige Schweißdauer über LED	*
Stopp-Funktion	*
Vakuumiertechnik	
Saugleistung Pumpe in m³/h	4
Pflegekomfort	
Flächenbündige Bedienleiste	*
Hinweis Entfeuchtung	*
Unterdruckpumpe	*
Auswechselbare Schweißbalken	*
Sicherheit	
Sicherheitsausschaltung	*
Technische Daten	
Nutzbare Innenhöhe in mm	80
Gesamtanschlusswert in kW	0,32
Absicherung in A	10
Länge der elektrischen Zuleitung in m	1,8
Gerätemaße (B x H x T) in mm	595 x 141 x 570
Mitgeliefertes Zubehör	
Adapter für Behälter vakuumieren	1
Beutelabstützung (Auflagefläche für kleine Beutel)	1
Anzahl Vakuumierbeutel 180 x 280 mm	50
Anzahl Vakuumierbeutel 240 x 350 mm	50
Anforderungskarte für Kochbuch Sous-vide-Garen	*
Unverbindliche Servicepreis-Empfehlung in EUR inkl. MwSt.	
Obsidianschwarz matt	2.829,-



Vakuu­mierschub­lade EVS 7010



miele.de

© Miele Vertriebsgesellschaft Deutschland KG, Gütersloh
M.-Nr. 12565970 / Prestige-Partner-Programm / 23-1515 / Änderungen vorbehalten / 02/2024

125 Years